

DĚJINY UMĚNÍ

DUM0D12C0T01

DIDAKTICKÝ TEST

Maximální bodové hodnocení: 97 bodů
Hranice úspěšnosti: 33 %

1 Základní informace k zadání zkoušky

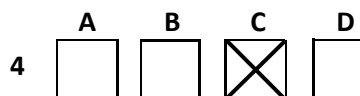
- Didaktický test obsahuje 47 úloh.
- Časový limit pro řešení didaktického testu je uveden na záznamovém archu.
- Povolené pomůcky: pouze psací potřeby.
- U každé úlohy je uveden maximální počet bodů.
- U všech úloh/podúloh je právě jedna odpověď správná.
- Za nesprávnou nebo neuvedenou odpověď se body neodečítají.
- Odpovědi pište do záznamového archu.
- Poznámky si můžete dělat do testového sešitu, nebudou však předmětem hodnocení.
- Nejednoznačný nebo nečitelný zápis odpovědi bude považován za chybné řešení.

2 Pravidla správného zápisu odpovědí

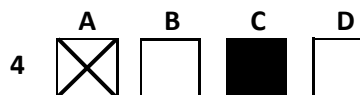
- Odpovědi zaznamenávejte modrou nebo černou propisovací tužkou, která píše dostatečně silně a nepřerušovaně.
- Hodnoceny budou pouze odpovědi uvedené v záznamovém archu.

2.1 Pokyny k uzavřeným úlohám

- Odpověď, kterou považujete za správnou, zřetelně zakřížkujte v příslušném bílém poli záznamového archu, a to přesně z rohu do rohu dle obrázku.



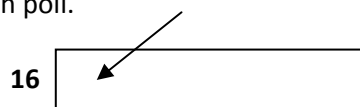
- Pokud budete chtít následně zvolit jinou odpověď, zabarvíte pečlivě původně zakřížkované pole a zvolenou odpověď vyznačíte křížkem do nového pole.



- Jakýkoli jiný způsob záznamu odpovědi a jejich oprav bude považován za nesprávnou odpověď.
- Pokud zakřížkujete více než jedno pole, bude vaše odpověď považována za nesprávnou.

2.2 Pokyny k otevřeným úlohám

- Odpovědi pište čitelně do vyznačených bílých polí.



- Povoleno je psací i tiskací písmo a číslice.
- Při psaní odpovědí rozlišujte velká a malá písmena.
- Pokud budete chtít následně zvolit jinou odpověď, pak původní odpověď přeškrtněte a novou odpověď запиšte do stejného pole. Vaše odpověď nesmí přesáhnout hranice vyznačeného pole.

Testový sešit neotvírejte, počkejte na pokyn!

VÝCHOZÍ FOTOGRAFIE K ÚLOZE 1



(Vzhledem k povaze úlohy není zdroj výchozí fotografie uveden.)

2 body

1 Ve kterém z následujících prehistorických období byl vytvářen stejný typ maleb jako na výchozí fotografii?

- A) neolit
- B) eneolit
- C) paleolit
- D) mezolit

VÝCHOZÍ FOTOGRAFIE K ÚLOZE 2



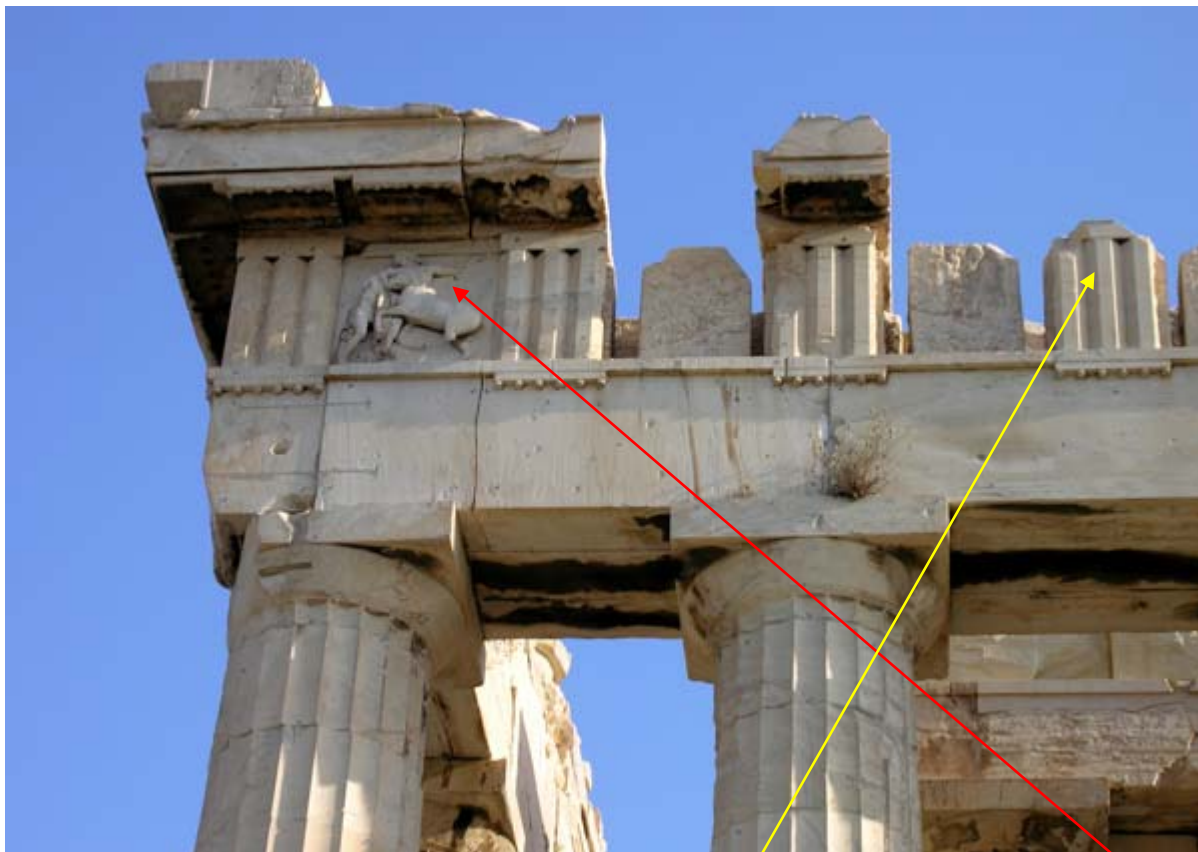
(www.en.wikipedia.org)

2 Které z následujících umění reprezentuje prsten zachycený na výchozí fotografii?

2 body

- A) řecké
- B) fénické
- C) arabské
- D) egyptské

VÝCHOZÍ FOTOGRAFIE K ÚLOHÁM 3–4



(Vzhledem k povaze úloh není zdroj výchozí fotografie uveden.)

3 Který z následujících architektonických prvků je na výchozí fotografii označen červenou šipkou?

2 body

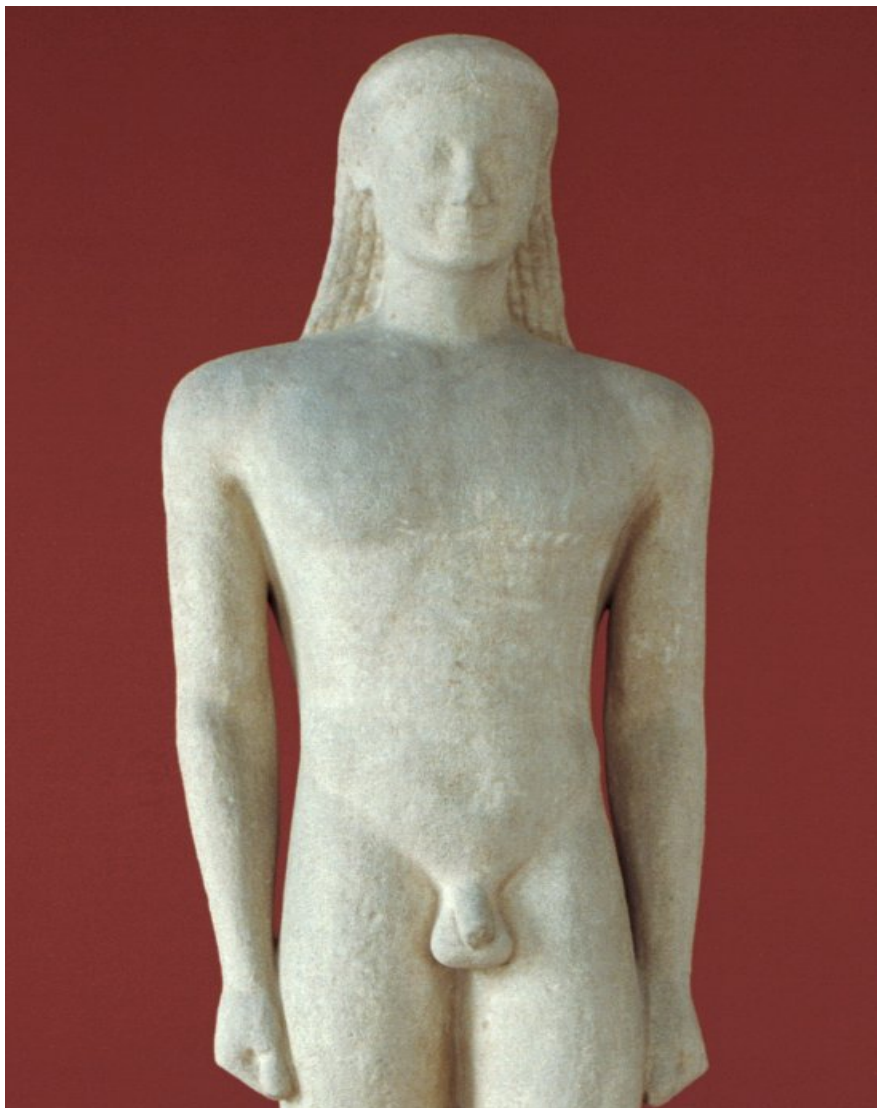
- A) kružba
- B) metopa
- C) oktogon
- D) tympanon

4 Který z následujících architektonických prvků je na výchozí fotografii označen žlutou šipkou?

2 body

- A) triglyf
- B) abakus
- C) stylobat
- D) kanelura

VÝCHOZÍ FOTOGRAFIE K ÚLOZE 5



(www.fysis.cz)

5 Ve kterém z následujících období řeckých dějin byla vytvořena skulptura zachycená na výchozí fotografii?

2 body

- A) klasickém
- B) archaickém
- C) helénistickém
- D) prehistorickém

VÝCHOZÍ MOZAIKA K ÚLOZE 6



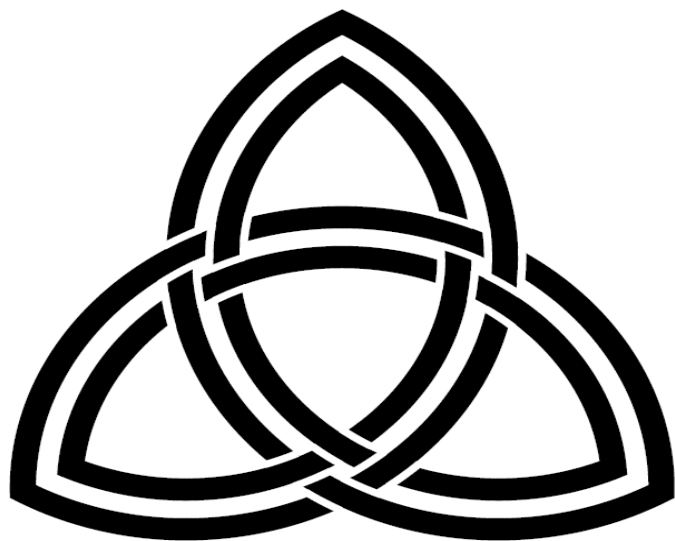
(www.pf.ujep.cz)

2 body

6 Kterou z následujících osob symbolizuje postava vyobrazená na výchozí mozaice?

- A) Mojžíš
- B) Abrahám
- C) Jan Křtitel
- D) Ježíš Nazaretský

VÝCHOZÍ OBRÁZEK K ÚLOZE 7



(Vzhledem k povaze úlohy není zdroj výchozího obrázku uveden.)

7 Který z následujících symbolů je zobrazen na výchozím obrázku?

2 body

- A) ichthys
- B) pektorál
- C) triquetra
- D) chrismon

VÝCHOZÍ FOTOGRAFIE K ÚLOZE 8



(www.kalipedia.com)

8 Napište název architektonického slohu, který je reprezentován interiérem na výchozí fotografii:

2 body

VÝCHOZÍ MALBA K ÚLOZE 9



(www.wga.hu)

- 9** Napište celé jméno biblické postavy klečící na výchozí malbě u Kristových nohou:

2 body

max. 3 body

10 Přiraďte k jednotlivým uměleckým dílům (10.1–10.4) odpovídajícího autora (A–F):



10.1



10.2



10.3



10.4

(Vzhledem k povaze úlohy nejsou zdroje obrazů uvedeny.)

- A) Sassetta
- B) Fra Angelico
- C) Andrej Rublev
- D) bratři z Limburka
- E) Giotto di Bondone
- F) Hildegarda z Bingenu

10.1 _____
10.2 _____
10.3 _____
10.4 _____

VÝCHOZÍ FOTOGRAFIE K ÚLOZE 11



(www.flickr.com)

11 Který z následujících architektonických vlivů je patrný na církevní stavbě na výchozí fotografii?

2 body

- A) antický
- B) arabský
- C) románský
- D) byzantský

VÝCHOZÍ MALBA K ÚLOHÁM 12–13



(www.en.wikipedia.org)

12 Která z následujících situací je vyobrazena na výchozí malbě?

2 body

- A) zvěstování
- B) apokalypsa
- C) poslední soud
- D) vyhnání z ráje

13 Který z následujících umělců je autorem výchozí malby?

2 body

- A) Tizian
- B) Donatello
- C) Masaccio
- D) Bramante

2 body

14 Který z následujících pojmů není typický pro období renesance?

- A) senzibilita
- B) perspektiva
- C) mecenášství
- D) antropocentrismus

VÝCHOZÍ FOTOGRAFIE K ÚLOZE 15



(www.cs.wikipedia.org)

2 body

15 Který z následujících architektonických prvků je na výchozí fotografii označen červenou šipkou?

- A) fiála
- B) přípora
- C) empora
- D) girlanda

VÝCHOZÍ FOTOGRAFIE K ÚLOHÁM 16–17



(Vzhledem k povaze úloh není zdroj výchozí fotografie uveden.)

16 Který z následujících starozákonních mužů je zachycen na výchozí fotografii?

2 body

- A) Izák
- B) David
- C) Mojžíš
- D) Abrahám

17 Který z následujících umělců vytvořil skulpturu zachycenou na výchozí fotografii?

2 body

- A) Lorenzo Ghiberti
- B) Leonardo da Vinci
- C) Gian Lorenzo Bernini
- D) Michelangelo Buonarroti

VÝCHOZÍ OBRAZ K ÚLOHÁM 18–19



(www.wga.hu)

18 Napište příjmení autora výchozího obrazu:

2 body

19 Napište jméno panovníka, který je symbolicky ztvárněn na výchozím obraze:

2 body

VÝCHOZÍ OBRAZ K ÚLOZE 20



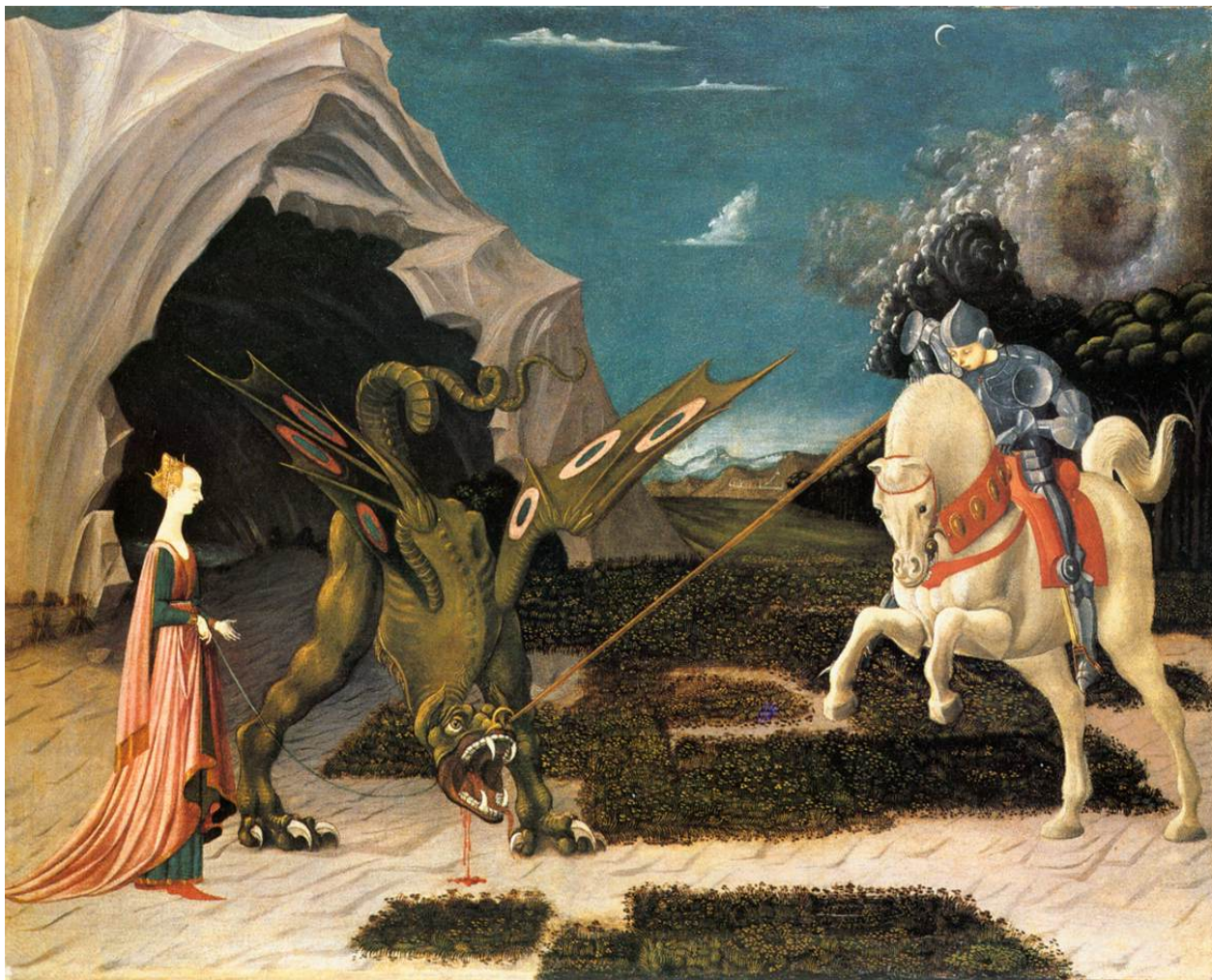
(www.en.wikipedia.org)

20 Který z následujících panovníků vládl v době události, která je zobrazená na výchozím obraze?

- A) Saul
- B) David
- C) Herodes
- D) Šalomoun

2 body

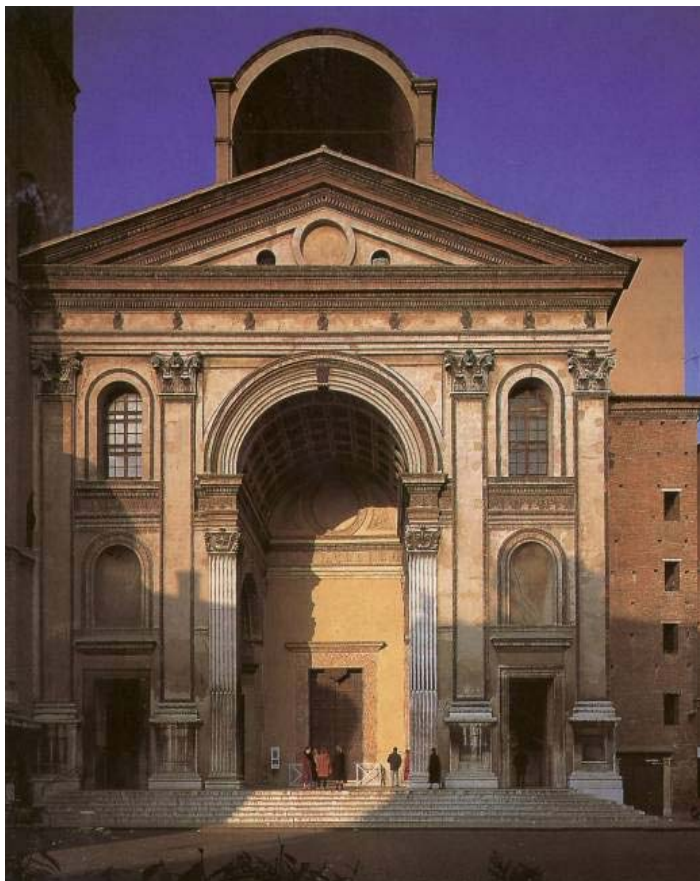
VÝCHOZÍ OBRAZ K ÚLOHÁM 21–22



(www.wga.hu)

- 21 Který z následujících světců je zachycen na výchozím obraze v rytířské zbroji? 2 body
- A) sv. Jiří
 - B) sv. Pavel
 - C) sv. Ondřej
 - D) sv. Šebestián
- 22 Které z následujících umění je reprezentováno výchozím obrazem? 2 body
- A) renesanční umění v Itálii
 - B) gotické umění ve Francii
 - C) barokní umění v Holandsku
 - D) manýristické umění v Čechách

VÝCHOZÍ FOTOGRAFIE K ÚLOHÁM 23–24



(Vzhledem k povaze úloh není zdroj výchozí fotografie uveden.)

23 Ve kterém z následujících architektonických slohů je postavena budova, která je zachycena na výchozí fotografii?

2 body

- A) gotickém
- B) barokním
- C) románském
- D) renesančním

24 Který z následujících architektonických prvků se nevyskytuje na budově zachycené na výchozí fotografii?

2 body

- A) arkýř
- B) římsa
- C) pilastr
- D) fronton

max. 3 body

25 Přičadte k jednotlivým stavbám (25.1–25.4) architekta, který ji navrhl (A–F):



25.1



25.2



25.3



25.4

(Vzhledem k povaze úlohy nejsou zdroje fotografií uvedeny.)

- A) Adolf Loos
- B) Jan Kotěra
- C) Pavel Janák
- D) Josip Plečnik
- E) Osvald Polívka
- F) Dušan Jurkovič

25.1 _____
25.2 _____
25.3 _____
25.4 _____

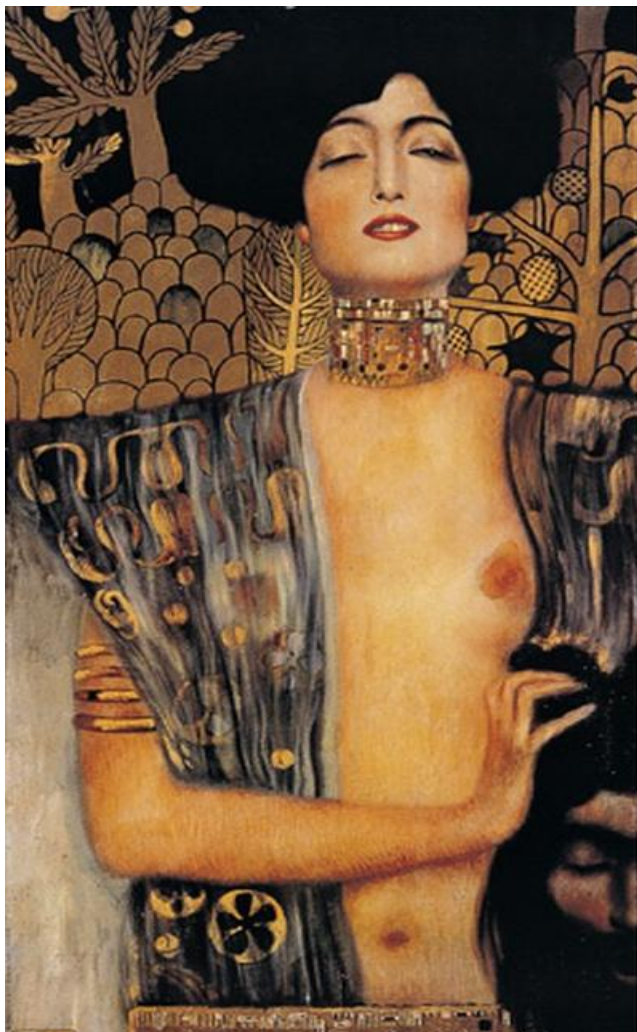
VÝCHOZÍ OBRAZ K ÚLOHÁM 26–27



(Vzhledem k povaze úloh není zdroj výchozího obrazu uveden.)

- 26** **Který z následujících umělců je autorem výchozího obrazu?** **2 body**
- A) Nicolas Poussin
 - B) Gustave Courbet
 - C) Eugène Delacroix
 - D) Théodore Géricault
-
- 27** **Které z následujících témat bylo námětem díla na výchozím obraze?** **2 body**
- A) antické báje
 - B) biblický příběh
 - C) římská historie
 - D) středověký epos

VÝCHOZÍ OBRAZ K ÚLOHÁM 28–29



(www.urbaninsights.ro)

- 28** **Která z následujících starozákonních žen je znázorněna na výchozím obraze?** **2 body**
- A) Eva
 - B) Sára
 - C) Judita
 - D) Ráchel
-
- 29** **Který z následujících umělců je autorem výchozího obrazu?** **2 body**
- A) Josef Mánes
 - B) Gustav Klimt
 - C) Salvador Dalí
 - D) Odilon Redon

VÝCHOZÍ FOTOGRAFIE K ÚLOZE 30



(www.gotart.wordpress.com)

30 Který z následujících uměleckých směrů je reprezentován výchozí fotografií?

- A) baroko
- B) realismus
- C) klasicismus
- D) biedermeier

2 body

VÝCHOZÍ OBRAZ K ÚLOZE 31



(www.artmuseum.cz)

31 Který z následujících uměleckých směrů je reprezentován výchozím obrazem?

2 body

- A) pointilismus
- B) romantismus
- C) symbolismus
- D) impresionismus

VÝCHOZÍ FOTOGRAFIE K ÚLOZE 32



(Vzhledem k povaze úlohy není zdroj výchozí fotografie uveden.)

32 Který z následujících uměleckých směrů je reprezentován interiérem vyobrazeným na výchozí fotografii?

2 body

- A) rokoko
- B) baroko
- C) secese
- D) biedermeier

VÝCHOZÍ OBRAZ K ÚLOZE 33



(www.ricci-art.com)

33 Napište příjmení autora výchozího obrazu:

2 body

VÝCHOZÍ ILUSTRACE K ÚLOZE 34



(www.creativo.cz)

34 Napište příjmení autora výchozí ilustrace:

2 body

VÝCHOZÍ OBRAZ K ÚLOZE 35



(www.artchiv.info)

35 Napište příjmení autora výchozího obrazu:

2 body

VÝCHOZÍ FOTOGRAFIE K ÚLOZE 36



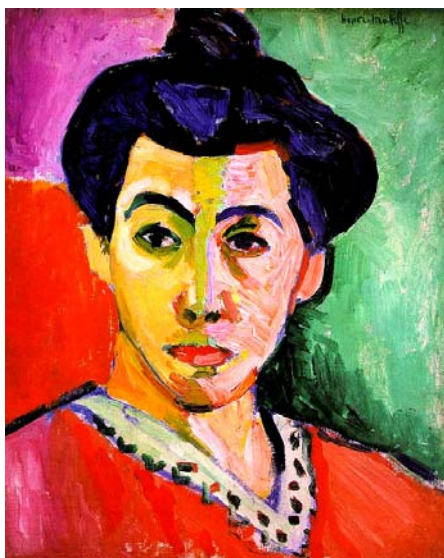
(Vzhledem k povaze úlohy není zdroj výchozí fotografie uveden.)

36 Napište název materiálu, ze kterého je vyrobena skulptura zachycená na výchozí fotografii:

2 body

max. 3 body

37 Přiraďte k jednotlivým uměleckým dílům (37.1–37.4) odpovídajícího autora (A–F):



37.1



37.2



37.3



37.4

(Vzhledem k povaze úlohy nejsou zdroje obrazů uvedeny.)

- A) Edgar Degas
- B) Odilon Redon
- C) Henri Matisse
- D) Pablo Picasso
- E) Auguste Renoir
- F) Georges Seurat

37.1 _____
37.2 _____
37.3 _____
37.4 _____

VÝCHOZÍ TEXT K ÚLOZE 38

„Jde o to, systematicky uspořádat a interpretovat senzační experimentální materiál, až dosud rozptýlený a narcisticky střežený. Každodenní události: noční poluce, klamná vzpomínka, sen, denní fantazie, konkrétní transformace nočního vjemu světla při zavřených očích ve snový obraz, vrtochy zažívání, dovolávání se nitroděložních pocitů, anamorfská hysterie, úmyslné zadržování moči, neúmyslná nespavost, nezdařený akt, delirantní obraznost, nutkání ke kýchnutí, řítní stahy, sebemenší chybný výkon, nejnepatrnější pocit nevolnosti.“

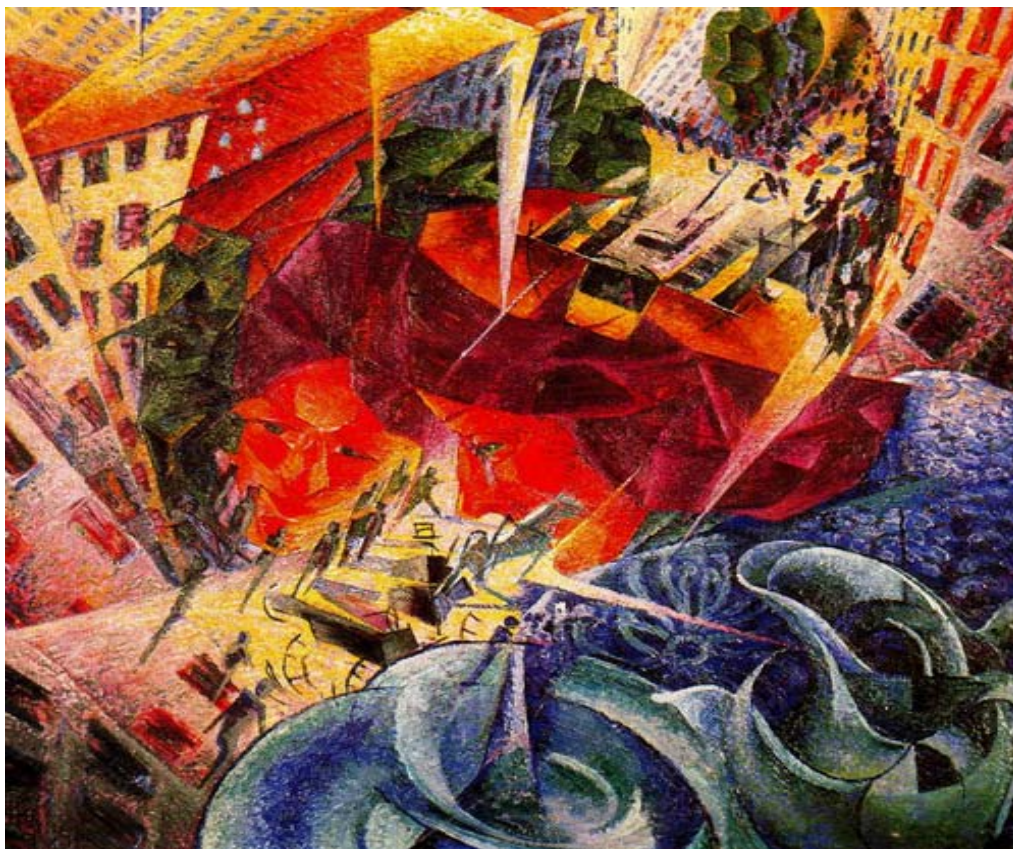
(Vzhledem k povaze úlohy není zdroj výchozího textu uveden.)

2 body

38 Který z následujících umělců je autorem výchozího textu?

- A) Salvator Dalí
- B) Edvard Munch
- C) Marcel Duchamp
- D) Umberto Boccioni

VÝCHOZÍ OBRAZ K ÚLOZE 39



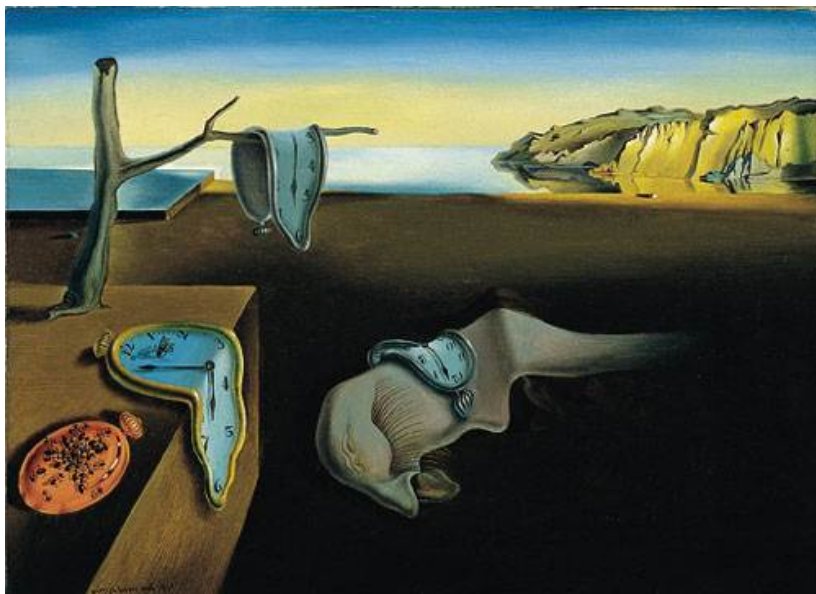
(www.artmuseum.cz)

2 body

39 Který z následujících uměleckých směrů je reprezentován výchozím obrazem?

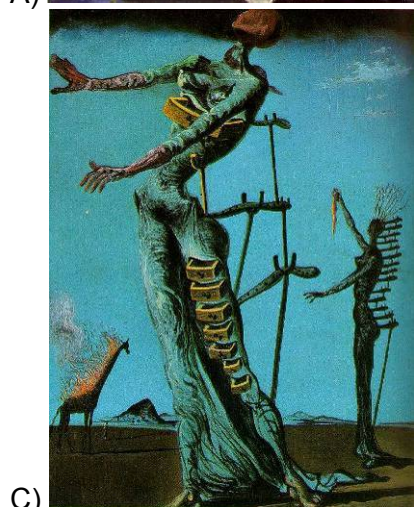
- A) kubismus
- B) futurismus
- C) symbolismus
- D) expresionismus

VÝCHOZÍ OBRAZ K ÚLOZE 40



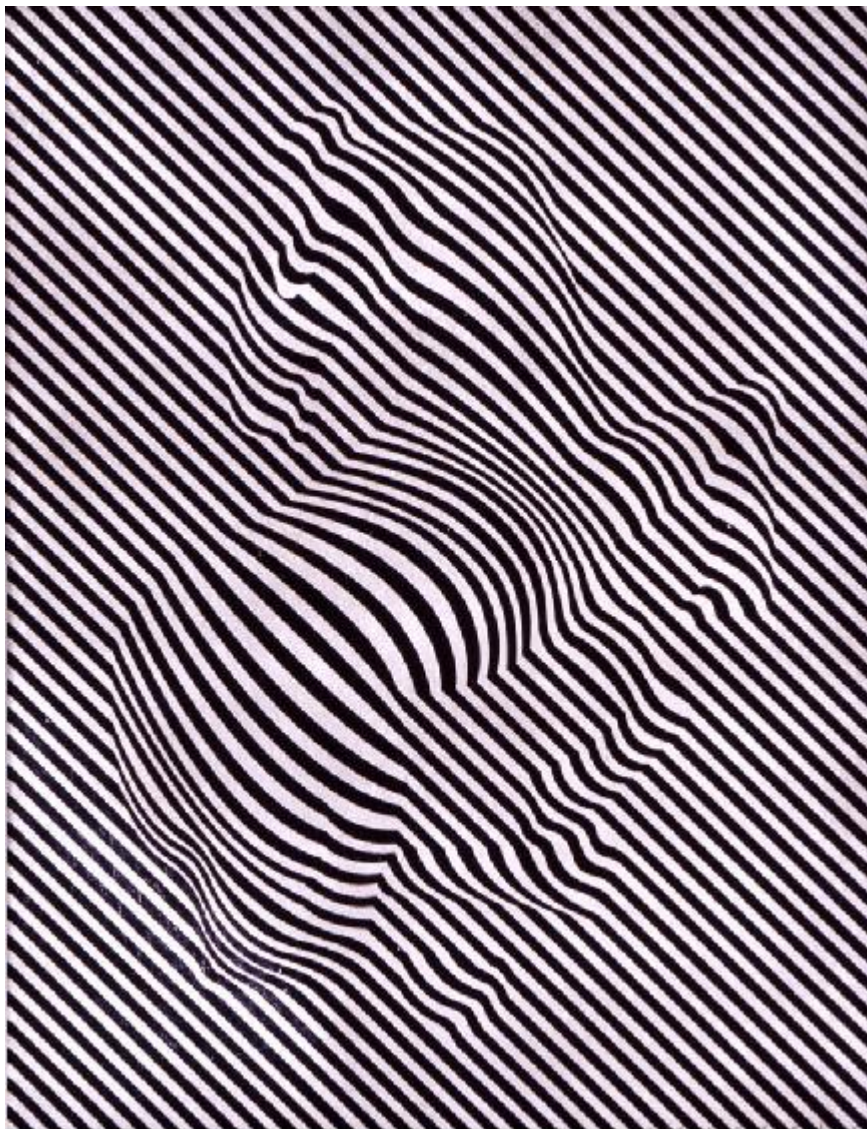
2 body

40 Který z následujících obrazů namaloval stejný umělec jako výchozí obraz?



(Vzhledem k povaze úlohy nejsou zdroje obrazů uvedeny.)

VÝCHOZÍ FOTOGRAFIE K ÚLOZE 41



(www.irea.wordpress.com)

41 Který z následujících uměleckých směrů je reprezentován výchozí fotografií?

2 body

- A) op art
- B) land art
- C) body art
- D) minimal art

VÝCHOZÍ TEXT K ÚLOZE 42

Průvodním jevem pop-artu je tzv. ***** , neboli způsob umělecké tvorby, kde se počítá s aktivní účastí přítomného publika na tvůrčím procesu, jenž probíhá za neustálé improvizace. V Čechách se jeho propagátorem stal především Milan Knížák.

(www.czech.cz)

2 body

42 Která z následujících druhů umělecké tvorby patří na vynechané místo (*****) ve výchozím textu?

- A) street art
- B) serigrafie
- C) happening
- D) slash painting

VÝCHOZÍ TEXT K ÚLOZE 43

V padesátých letech zavedl radikální novinku. Pokládal si plátna vodorovně na zem a kapal na ně barvu plochou špachtlí, zednickou lžící nebo přímo z plechovky. Vytvářel tak labyrint barev, které popisoval jako „zviditelněnou energii a pohyb.“ Nejsou však zdaleka nahodilé či ledabylé, naopak vyznačují se ukázněností, soudržností a smyslem pro harmonii a rytmus.

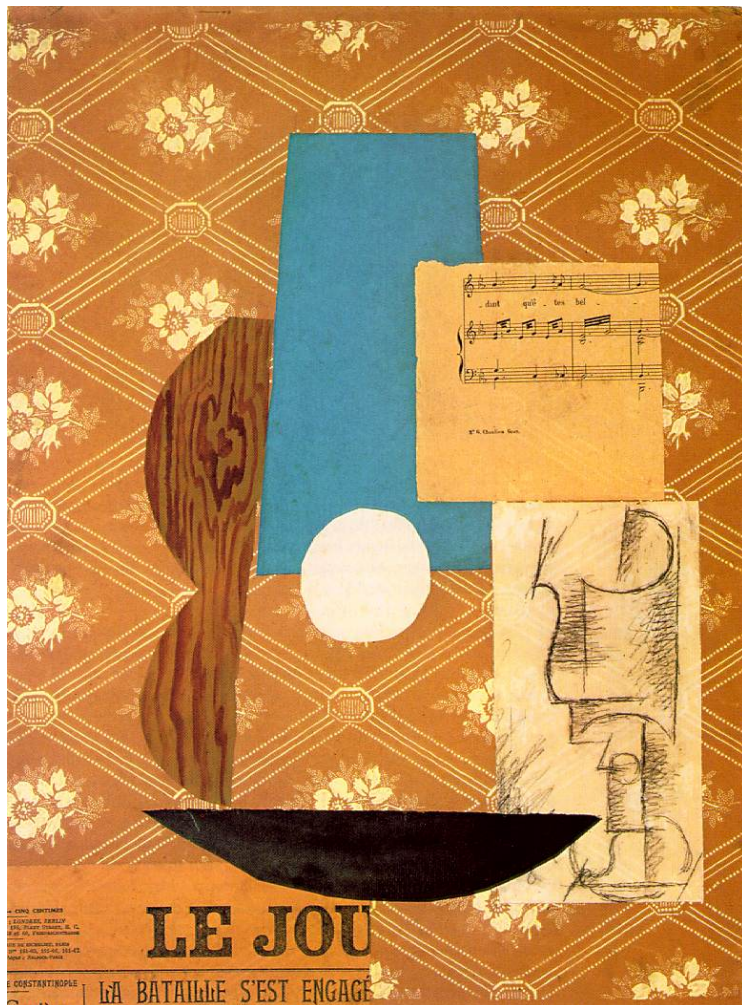
(A. Dempseyová, *Umělecké styly, školy a hnutí*, upraveno)

2 body

43 Který z následujících umělců je popsán ve výchozím textu?

- A) Andy Warhol
- B) Piet Mondrian
- C) Jackson Pollock
- D) Robert Delaunay

VÝCHOZÍ OBRAZ K ÚLOHÁM 44–45



(www.apt3design.blogspot.com)

44 Která z následujících výtvarných technik byla použita při tvorbě výchozího obrazu?

2 body

- A) koláž
- B) frotáž
- C) malba
- D) asambláž

45 Který z následujících umělců je autorem výchozího obrazu?

2 body

- A) Jiří Kolář
- B) Max Ernst
- C) Karel Teige
- D) Pablo Picasso

VÝCHOZÍ FOTOGRAFIE K ÚLOZE 46



(www.decorartsnow.com)

46 Který z následujících uměleckých směrů je reprezentován nábytkem zachyceným na výchozí fotografii?

2 body

- A) art deco
- B) kubismus
- C) biedermeier
- D) funkcionalismus

VÝCHOZÍ FOTOGRAFIE K ÚLOZE 47



(www.en.wikipedia.org)

47 Který z následujících architektů navrhl stavbu na výchozí fotografii?

2 body

- A) Le Corbusier
- B) Frank Gehry
- C) Daniel Libeskind
- D) Oscar Niemeyer

ZKONTROLUJTE, ZDA JSTE DO ZÁZNAMOVÉHO ARCHU UVEDL/A VŠECHNY ODPOVĚDI.