

# DĚJINY UMĚNÍ

DUM0D12C0T04

## DIDAKTICKÝ TEST

Maximální bodové hodnocení: 97 bodů  
Hranice úspěšnosti: 33 %

### 1 Základní informace k zadání zkoušky

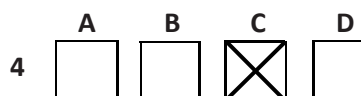
- Didaktický test obsahuje 47 úloh.
- Časový limit pro řešení didaktického testu je uveden na záznamovém archu.
- Povolené pomůcky: pouze psací potřeby.
- U každé úlohy je uveden maximální počet bodů.
- U všech úloh/podúloh je právě jedna odpověď správná.
- Za nesprávnou nebo neuvedenou odpověď se body neodečítají.
- Odpovědi píšete do záznamového archu.
- Poznámky si můžete dělat do testového sešitu, nebudou však předmětem hodnocení.
- Nejednoznačný nebo nečitelný zápis odpovědi bude považován za chybné řešení.

### 2 Pravidla správného zápisu odpovědí

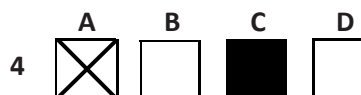
- Odpovědi zaznamenávejte modrou nebo černou propisovací tužkou, která píše dostatečně silně a nepřerušovaně.
- Hodnoceny budou pouze odpovědi uvedené v záznamovém archu.

### 2.1 Pokyny k uzavřeným úlohám

- Odpověď, kterou považujete za správnou, zřetelně zakřížkujte v příslušném bílém poli záznamového archu, a to přesně z rohu do rohu dle obrázku.



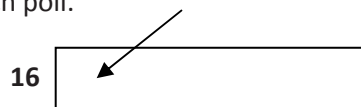
- Pokud budete chtít následně zvolit jinou odpověď, zabarvíte pečlivě původně zakřížkované pole a zvolenou odpověď vyznačíte křížkem do nového pole.



- Jakýkoli jiný způsob záznamu odpovědí a jejich oprav bude považován za nesprávnou odpověď.
- Pokud zakřížkujete více než jedno pole, bude vaše odpověď považována za nesprávnou.

### 2.2 Pokyny k otevřeným úlohám

- Odpovědi píšete čitelně do vyznačených bílých polí.



- Povoleno je psací i tiskací písmo a číslice.
- Při psaní odpovědí rozlišujte velká a malá písmena.
- Pokud budete chtít následně zvolit jinou odpověď, pak původní odpověď přeškrtněte a novou odpověď запиšte do stejného pole. Vaše odpověď nesmí přesáhnout hranice vyznačeného pole.

**Testový sešit neotvírejte, počkejte na pokyn!**

**VÝCHOZÍ FOTOGRAFIE K ÚLOZE 1**



([www.cestyapamatky.cz](http://www.cestyapamatky.cz))

**2 body**

**1 Do kterého z následujících prehistorických období patří keramika zobrazená na výchozí fotografii?**

- A) neolit
- B) eneolit
- C) paleolit
- D) mezolit

## VÝCHOZÍ FOTOGRAFIE K ÚLOZE 2



([www.wundertours.com](http://www.wundertours.com))

2 Která z následujících částí stavby je zachycena na výchozí fotografii?

2 body

- A) pylon
- B) agora
- C) obelisk
- D) empora

### VÝCHOZÍ FOTOGRAFIE K ÚLOZE 3



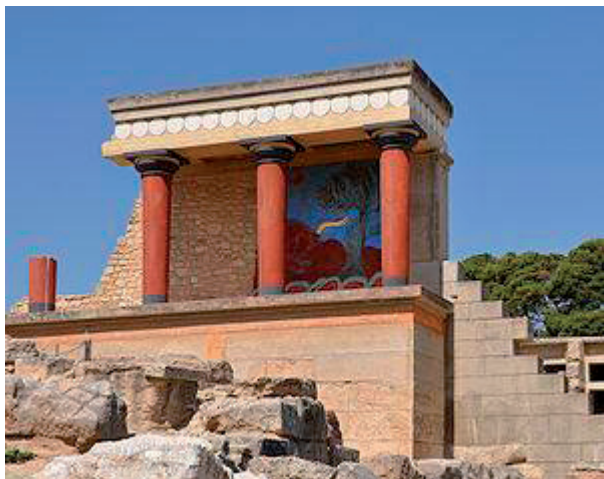
*(Vzhledem k povaze úlohy není zdroj výchozí fotografie uveden.)*

**3** Které z následujících umění je reprezentováno náramkem na výchozí fotografii?

**2 body**

- A) řecké
- B) fénické
- C) egyptské
- D) byzantské

#### VÝCHOZÍ FOTOGRAFIE K ÚLOZE 4



([www.en.wikipedia.org](http://www.en.wikipedia.org))

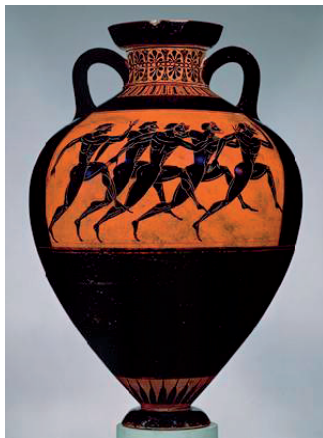
4 Ke které z následujících pověstí se vztahují ruiny paláce zachycené na výchozí fotografii?

2 body

- A) o Evropě
- B) o Achillovi
- C) o Mínotaurovi
- D) o Gilgamešovi

---

#### VÝCHOZÍ FOTOGRAFIE K ÚLOZE 5



([www.metmuseum.org](http://www.metmuseum.org))

5 Která z následujících nádob je zachycena na výchozí fotografii?

2 body

- A) dóza
- B) kratér
- C) karafa
- D) amfora

## VÝCHOZÍ MALBA K ÚLOZE 6



*(Vzhledem k povaze úlohy není zdroj výchozí malby uveden.)*

**6** Který z následujících umělců je autorem výchozí malby?

**2 body**

- A) Rafael Santi
- B) Paolo Veronese
- C) Giotto di Bondone
- D) Giuseppe Arcimboldo

### VÝCHOZÍ ILUSTRACE K ÚLOZE 7



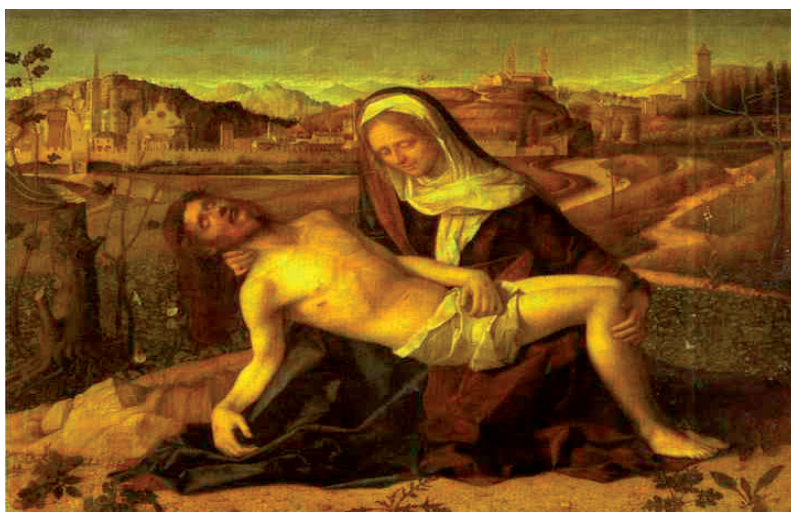
([www.harris-greenwell.com](http://www.harris-greenwell.com))

7 Které z následujících umění je reprezentováno výchozí ilustrací?

2 body

- A) italská gotika
- B) římská antika
- C) španělská gotika
- D) otonská renesance

### VÝCHOZÍ OBRAZ K ÚLOZE 8



([www.abcgallery.com](http://www.abcgallery.com))

8 Napište obecně používaný název pro zobrazení polohy Panny Marie s tělem Krista po jeho snětí z kříže, zachycené na výchozím obraze:

2 body

**VÝCHOZÍ FOTOGRAFIE K ÚLOZE 9**



*(www.southfrancehols.com)*

- 9** Napište jednoslovný název pro obytnou pevnostní věž zobrazenou na výchozí fotografii:

**2 body**



max. 3 body

10 Přiřadte ke každému uměleckému dílu (10.1–10.4) jeho autora (A–F):



10.1



10.2



10.3



10.4

(Vzhledem k povaze úlohy nejsou zdroje obrazů uvedeny.)

- A) Fra Angelico
- B) Giorgio Vasari
- C) Tiziano Vecelli
- D) Giovanni Bellini
- E) Sandro Botticelli
- F) Piero della Francesca

10.1 \_\_\_\_\_  
10.2 \_\_\_\_\_  
10.3 \_\_\_\_\_  
10.4 \_\_\_\_\_

## VÝCHOZÍ FOTOGRAFIE K ÚLOZE 11



([www.tripzone.cz](http://www.tripzone.cz))

11 Ve kterém z následujících měst se nachází most zobrazený na výchozí fotografii?

- A) Řím
- B) Sevilla
- C) Madrid
- D) Florencie

2 body

## VÝCHOZÍ OBRAZ K ÚLOHÁM 12–13



([www.en.wikipedia.org](http://www.en.wikipedia.org))

12 Která z následujících postav je na výchozím obraze probodána šípy?

2 body

- A) sv. Jiří
- B) sv. Petr
- C) sv. Ondřej
- D) sv. Šebestián

13 Který z následujících umělců je autorem výchozího obrazu?

2 body

- A) Anthonis van Dyck
- B) Peter Paul Rubens
- C) Jan Brueghel starší
- D) Hans Holbein starší

2 body

14 Který z následujících architektonických prvků nepatří mezi charakteristické rysy gotiky?

- A) lomený oblouk
- B) žebrová klenba
- C) architrávový systém
- D) vnější opěrný systém

---

VÝCHOZÍ FOTOGRAFIE K ÚLOZE 15



([www.cs.wikipedia.org](http://www.cs.wikipedia.org))

2 body

15 Který z následujících architektonických prvků je na výchozí fotografii označen červenou šipkou?

- A) arkáda
- B) cimbuří
- C) girlanda
- D) emblém

## VÝCHOZÍ FOTOGRAFIE K ÚLOHÁM 16–17



([www.cs.wikipedia.org](http://www.cs.wikipedia.org))

- 16 Který z následujících architektonických prvků je na výchozí fotografii označen červenou šipkou? 2 body
- A) rozeta
  - B) kružba
  - C) oktogon
  - D) tympanon
- 17 Který z následujících architektonických slohů je reprezentován výchozí fotografií? 2 body
- A) gotický
  - B) barokní
  - C) byzantský
  - D) románský

**VÝCHOZÍ OBRAZ K ÚLOHÁM 18–20**



([www.oceansbridge.com](http://www.oceansbridge.com))

**18 Napište název italského města zachyceného na výchozím obraze:** **2 body**

**19 Napište název jednoho z uměleckých směrů, jejichž charakteristické rysy jsou zobrazeny na výchozím obraze:** **2 body**

**20 Který z následujících architektonických vlivů je patrný na církevní stavbě na výchozím obraze?** **2 body**

- A) antický
- B) arabský
- C) kyjevský
- D) byzantský

## VÝCHOZÍ OBRAZ K ÚLOHÁM 21–22



([www.backtoclassics.com](http://www.backtoclassics.com))

**21** Která z následujících činností je zachycena na výchozím obraze?

**2 body**

- A) žehnání
- B) modlitba
- C) zvěstování
- D) nanebevstoupení

**22** Které z následujících umění je reprezentováno výchozím obrazem?

**2 body**

- A) renesanční umění v Itálii
- B) gotické umění ve Francii
- C) barokní umění v Holandsku
- D) manýristické umění v Čechách

## VÝCHOZÍ FOTOGRAFIE K ÚLOZE 23



*(Vzhledem k povaze úlohy není zdroj výchozí fotografie uveden.)*

**23** Který z následujících architektů se proslavil stavbou kupole zachycené na výchozí fotografii?

**2 body**

- A) Giorgio Vasari
- B) Donato Bramante
- C) Filippo Brunelleschi
- D) Michelangelo Buonarroti



24

Které ze zobrazených děl není dílem Jana Vermeera van Delft?

2 body



(Vzhledem k povaze úlohy nejsou zdroje obrazů uvedeny.)

max. 3 body

25 Přiřadte ke každému uměleckému dílu (25.1–25.4) jeho autora (A–F):



25.1



25.2



25.3

([www.wga.hu](http://www.wga.hu))

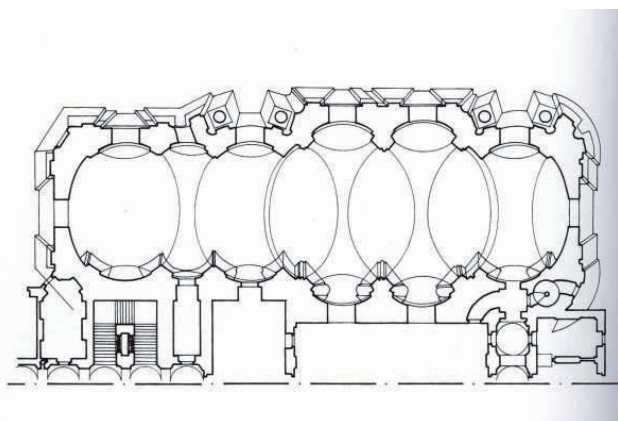


25.4

- A) Tizian
- B) Rubens
- C) Poussin
- D) Velázquez
- E) Rembrandt
- F) Caravaggio

25.1 \_\_\_\_\_  
25.2 \_\_\_\_\_  
25.3 \_\_\_\_\_  
25.4 \_\_\_\_\_

### VÝCHOZÍ OBRÁZEK K ÚLOZE 26



([www.udu.ff.cuni.cz](http://www.udu.ff.cuni.cz))

2 body

26 Který z následujících uměleckých směrů je reprezentován půdorysem stavby na výchozím obrázku?

- A) gotika
- B) baroko
- C) renesance
- D) klasicismus

### VÝCHOZÍ OBRAZ K ÚLOZE 27



(Vzhledem k povaze úlohy není zdroj výchozího obrazu uveden.)

2 body

27 Pro které z následujících období anglických dějin je charakteristická móda na výchozím obraze?

- A) 40. léta 15. století
- B) 30. léta 17. století
- C) 50. léta 18. století
- D) 20. léta 19. století

**VÝCHOZÍ OBRAZ K ÚLOHÁM 28–29**



([www.artmuseum.cz](http://www.artmuseum.cz))

**28**      **Která z následujících žen je vyobrazena na výchozím obraze?**

**2 body**

- A) Julie
- B) Ofélie
- C) Lady Macbeth
- D) královna Titánie

**29**      **Ke které z následujících uměleckých skupin patří autor výchozího obrazu?**

**2 body**

- A) skagenští
- B) barbizonští
- C) peredvižnici
- D) prerafaelisté

### VÝCHOZÍ TEXT K ÚLOZE 30

Technika tisku z plochy. Kresba na kameni, provedená mastnou křídou nebo tuší. Povrch kamene s kresbou se připravuje zaleptáním kyselinou dusičnou ve vodném roztoku arabské gummy tak, že (je-li udržován vlhký) odpuzuje mastnou tiskovou barvu na nepokreslených místech, zatímco kresba ji přijímá.

*(Vzhledem k povaze úlohy není zdroj výchozího textu uveden.)*

**2 body**

**30** Která z následujících uměleckých technik je popsána ve výchozím textu?

- A) linoryt
- B) akvarel
- C) airbrush
- D) litografie

### VÝCHOZÍ FOTOGRAFIE K ÚLOZE 31



*(www.en.wikipedia.org)*

**2 body**

**31** Který z následujících uměleckých směrů je reprezentován předmětem na výchozí fotografii?

- A) rokoko
- B) secese
- C) novobaroko
- D) biedermeier

### VÝCHOZÍ MALBA K ÚLOZE 32



([www.artmuseum.cz](http://www.artmuseum.cz))

32 Ve které z následujících budov se nachází výchozí malba?

2 body

- A) Obecní dům
- B) Národní divadlo
- C) Národní muzeum
- D) Staroměstská radnice

---

### VÝCHOZÍ OBRAZ K ÚLOZE 33

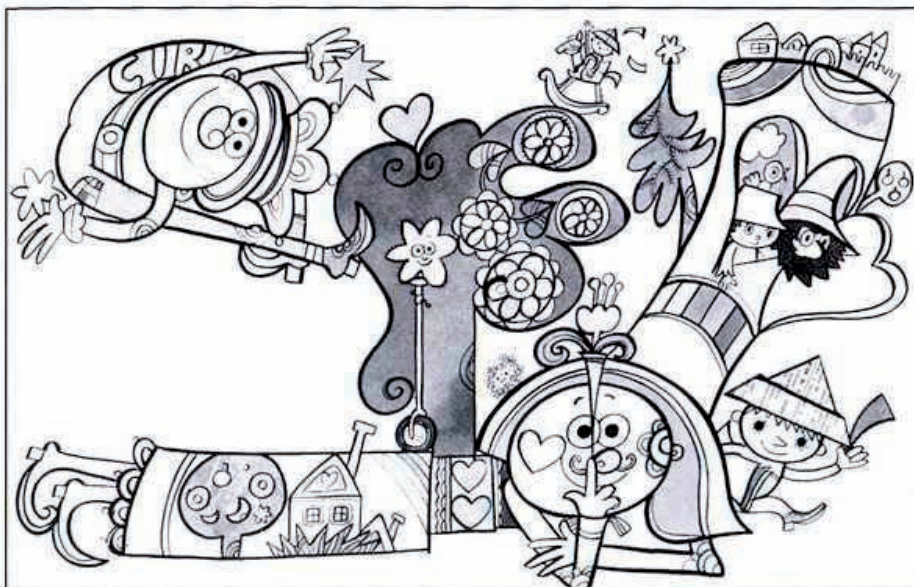


([www.wordpress.org](http://www.wordpress.org))

33 Napište příjmení autora výchozího obrazu:

2 body

### VÝCHOZÍ ILUSTRACE K ÚLOZE 34



(Vzhledem k povaze úlohy není zdroj výchozí ilustrace uveden.)

**34 Napište příjmení autora výchozí ilustrace:**

**2 body**

### VÝCHOZÍ TEXT K ÚLOZE 35

Česká malířka a grafička, představitelka evropského surrealismu a členka avantgardní skupiny Devětsil se narodila na pražském Smíchově jako Marie Čermínová. Pro svůj umělecký život si zvolila záhadný pseudonym \*\*\*\*\*, který nebyl ani ženského, ani mužského rodu a který ji odpoutával od předsudků spojených s pohlavím. Největší vliv na její tvorbu mělo její seznámení s Jindřichem Štyrským. Společně vytvořili zvláštní tvůrčí spojení, navzájem se inspirovali a doplňovali, sdíleli svoje umělecké myšlenky i inspirace. Koncem roku 1925 odjela \*\*\*\*\* se Štyrským do Paříže, kde pod vlivem tamních avantgardních směrů o rok později společně vyhlásili vznik nového uměleckého směru, který nazvali artificialismus a který byl jakousi poetickou alternativou surrealismu.

([www.artmuseum.cz](http://www.artmuseum.cz), upraveno)

**35 Napište pseudonym, který patří na vynechaná místa (\*\*\*\*\*) ve výchozím textu:**

**2 body**

**VÝCHOZÍ OBRAZ K ÚLOZE 36**



*(www.en.wahooart.org)*

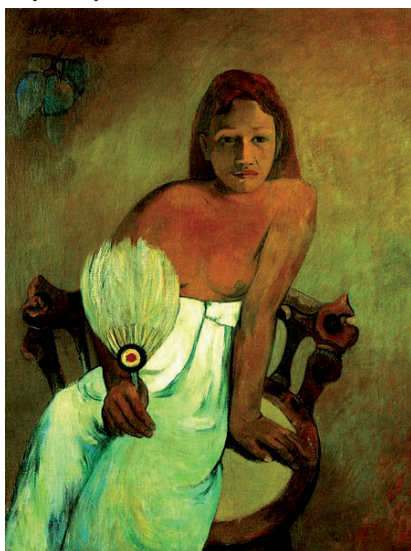
**36 Napište příjmení autora výchozího obrazu:**

**2 body**



max. 3 body

37 Přiřadte ke každému uměleckému dílu (37.1–37.4) jeho autora (A–F):



37.1



37.2



37.3



37.4

(Vzhledem k povaze úlohy nejsou zdroje obrazů uvedeny.)

- A) Paul Gauguin
- B) Edgar Degas
- C) Eduard Manet
- D) Henri Rousseau
- E) Vincent van Gogh
- F) Henri de Toulouse-Lautrec

37.1 \_\_\_\_\_  
37.2 \_\_\_\_\_  
37.3 \_\_\_\_\_  
37.4 \_\_\_\_\_

### VÝCHOZÍ TEXT K ÚLOZE 38

„Přírodní tvary je nutno pojednávat podle válce, koule a kužele.“

(www.q.gl.cz)

**2 body**

**38 Který z následujících umělců je autorem citátu ve výchozím textu?**

- A) Gustav Klimt
- B) Paul Gauguin
- C) Paul Cézanne
- D) Henri Rousseau

### VÝCHOZÍ TEXT K ÚLOZE 39

„Jde o to, systematicky uspořádat a interpretovat senzační experimentální materiál, až dosud rozptýlený a narcisticky střežený. Každodenní události: noční poluce, klamná vzpomínka, sen, denní fantazie, konkrétní transformace nočního vjemu světla při zavřených očích ve snový obraz, vrtochy zažívání, dovolávání se nitroděložních pocitů, anamorfická hysterie, úmyslné zadržování moči, neúmyslná nespavost, nezdařený akt, delirantní obraznost, nutkání ke kýchnutí, řitní stahy, sebemenší chybný výkon, nejnepatrnější pocit nevolnosti.“

(Vzhledem k povaze úlohy není zdroj výchozího textu uveden.)

**2 body**

**39 O kterém z následujících uměleckých směrů pojednává výchozí text?**

- A) futurismus
- B) dadaismus
- C) surrealismus
- D) expresionismus

VÝCHOZÍ OBRAZ K ÚLOZE 40



([www.goldendust.org](http://www.goldendust.org))

2 body

40 Která z následujících osobností nejvíce ovlivnila umělecký směr charakterizovaný výchozím obrazem?

- A) Albert Einstein
- B) Sigmund Freud
- C) Jean-Paul Sartre
- D) Friedrich Nietzsche

## VÝCHOZÍ FOTOGRAFIE K ÚLOZE 41



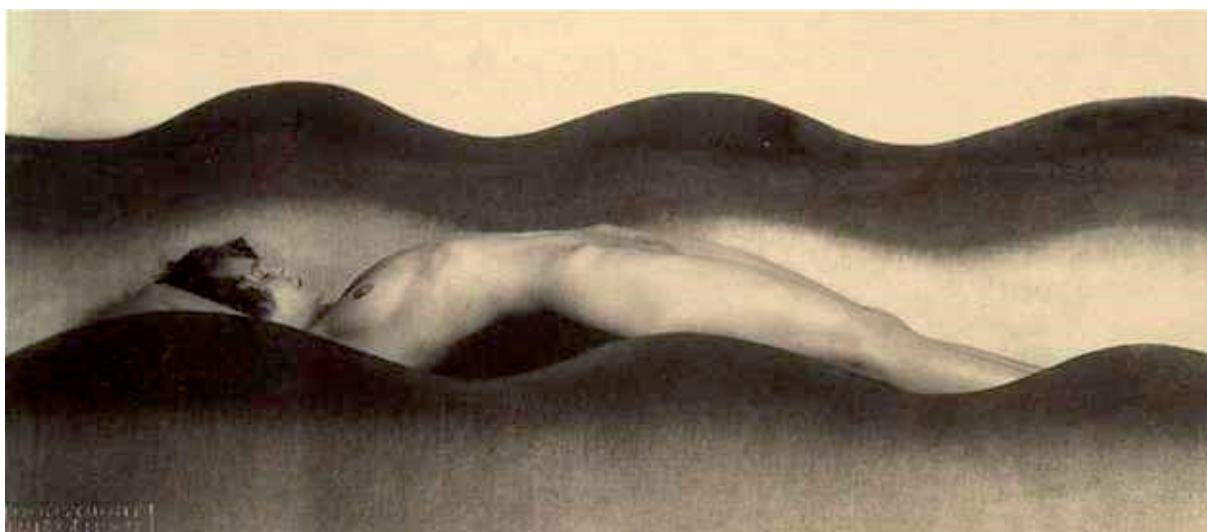
*(Vzhledem k povaze úlohy není zdroj výchozí fotografie uveden.)*

**41** Který z následujících uměleckých směrů je reprezentován výchozí fotografií?

- A) op-art
- B) pop-art
- C) land art
- D) minimal art

**2 body**

**VÝCHOZÍ FOTOGRAFIE K ÚLOZE 42**



([www.idnes.cz](http://www.idnes.cz))

**42 Který z následujících umělců je autorem výchozí fotografie?**

**2 body**

- A) Jan Saudek
- B) Josef Sudek
- C) Jaromír Funke
- D) František Drtikol

**VÝCHOZÍ OBRAZ K ÚLOZE 43**



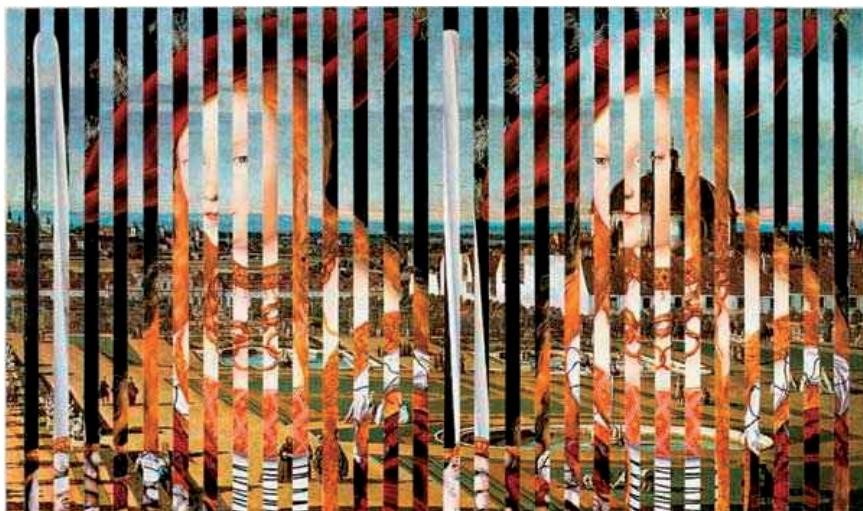
*(www.artexpertswebsite.com)*

**43** Který z následujících umělců je autorem výchozího obrazu?

- A) Andy Warhol
- B) Piet Mondrian
- C) Jackson Pollock
- D) Robert Delaunay

**2 body**

**VÝCHOZÍ OBRAZ K ÚLOHÁM 44–45**



([www.vvdm-gallery.com](http://www.vvdm-gallery.com))

**44 Která z následujících výtvarných technik byla použita při tvorbě výchozího obrazu?**

**2 body**

- A) koláž
- B) frotáž
- C) muchláž
- D) asambláž

**45 Který z následujících umělců je autorem výchozího obrazu?**

**2 body**

- A) Jiří Kolář
- B) Max Ernst
- C) Karel Teige
- D) Pablo Picasso

## VÝCHOZÍ FOTOGRAFIE K ÚLOZE 46



(Vzhledem k povaze úlohy není zdroj výchozí fotografie uveden.)

**2 body**

**46** Který z následujících uměleckých směrů je reprezentován budovou na výchozí fotografii?

- A) rondokubismus
- B) funkcionalismus
- C) socialistický realismus
- D) individualistická moderna



## VÝCHOZÍ FOTOGRAFIE K ÚLOZE 47



([www.en.wikipedia.org](http://www.en.wikipedia.org))

47 Který z následujících architektů navrhl stavbu na výchozí fotografii?

2 body

- A) Le Corbusier
- B) Frank Gehry
- C) Daniel Libeskind
- D) Oscar Niemeyer

---

ZKONTROLUJTE, ZDA JSTE DO ZÁZNAMOVÉHO ARCHU UVEDL/A VŠECHNY ODPOVĚDI.

---