

DĚJINY UMĚNÍ

DUIOD11COT01

DIDAKTICKÝ TEST

ILUSTRAČNÍ TEST

Maximální bodové hodnocení: 95 bodů
Hranice úspěšnosti: 33 %

1 Základní informace k zadání zkoušky

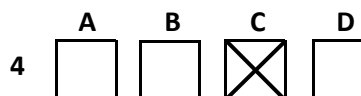
- Didaktický test obsahuje 47 úloh.
- Časový limit pro řešení didaktického testu je 90 minut.
- Povolené pomůcky: pouze psací potřeby.
- U každé úlohy je uveden maximální počet bodů.
- U všech úloh/podúloh je právě jedna odpověď správná.
- Za nesprávnou nebo neuvedenou odpověď se body neodečítají.
- Odpovědi píšete do záznamového archu.
- Poznámky si můžete dělat do testového sešitu, nebudou však předmětem hodnocení.
- Nejednoznačný nebo nečitelný zápis odpovědi bude považován za chybné řešení.

2 Pravidla správného zápisu odpovědí

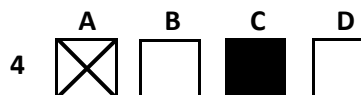
- Odpovědi zaznamenávejte modrou nebo černou propisovací tužkou, která píše dostatečně silně a nepřerušovaně.
- Hodnoceny budou pouze odpovědi uvedené v záznamovém archu.

2.1 Pokyny k uzavřeným úlohám

- Odpověď, kterou považujete za správnou, zřetelně zakřížkujte v příslušném bílém poli záznamového archu, a to přesně z rohu do rohu dle obrázku.



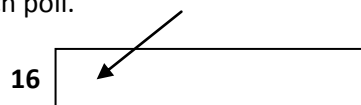
- Pokud budete chtít následně zvolit jinou odpověď, zabarvíte pečlivě původně zakřížkované pole a zvolenou odpověď vyznačíte křížkem do nového pole.



- Jakýkoli jiný způsob záznamu odpovědí a jejich oprav bude považován za nesprávnou odpověď.
- Pokud zakřížkujete více než jedno pole, bude vaše odpověď považována za nesprávnou.

2.2 Pokyny k otevřeným úlohám

- Odpovědi píšete čitelně do vyznačených bílých polí.



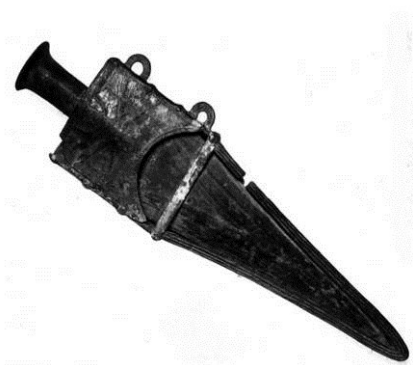
- Povoleno je psací i tiskací písmo a číslice.
- Při psaní odpovědí rozlišujte velká a malá písmena.
- Pokud budete chtít následně zvolit jinou odpověď, pak původní odpověď přeškrtněte a novou odpověď запиšte do stejného pole. Vaše odpověď nesmí přesáhnout hranice vyznačeného pole.

Testový sešit neotvírejte, počkejte na pokyn!

© Centrum pro zjišťování výsledků vzdělávání, 2011

Test i příslušný klíč správných řešení jsou do okamžiku uvolnění testu k volnému užití, tj. do 10. února 2011, určeny výhradně středním školám, a to pro účely zkušební testování jejich žáků ve škole. Jakékoli zveřejnění či užití obsahu tohoto testu či příslušného klíče správných řešení, jakož i kterékoli jejich části v rozporu s tímto určením, bude považováno za porušení zákona č. 121/2000 Sb. v platném znění (autorský zákon).

VÝCHOZÍ OBRÁZEK A TEXT K ÚLOZE 1



Tato dýka byla součástí pokladu, který byl nalezen na Kozích Hřbetech u Únětic. Dýka byla vyrobena lidem Únětické kultury, která byla rozšířena v celé střední Evropě.

(www.boiohaemum.cz)

1 Ze kterého materiálu byla vyrobena dýka na výchozím obrázku?

2 body

- A) zlato
- B) olovo
- C) bronz
- D) železo

VÝCHOZÍ OBRÁZEK K ÚLOZE 2



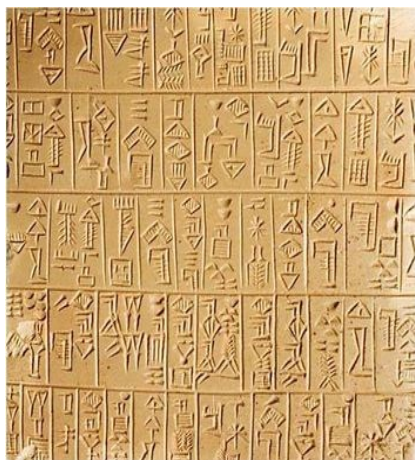
(Vzhledem k povaze úlohy není zdroj výchozího obrázku uveden.)

2 Který z následujících předmětů je na výchozím obrázku?

2 body

- A) keltský nákrčník
- B) byzantská náušnice
- C) středověké klepadlo
- D) arabský sokolnický kroužek

VÝCHOZÍ OBRÁZEK K ÚLOZE 3



(Vzhledem k povaze úlohy není zdroj výchozího obrázku uveden.)

2 body

3 Který typ písma je zachycen na výchozím obrázku?

- A) klínové
- B) hieratické
- C) démotické
- D) hieroglyfické

VÝCHOZÍ OBRÁZEK K ÚLOZE 4



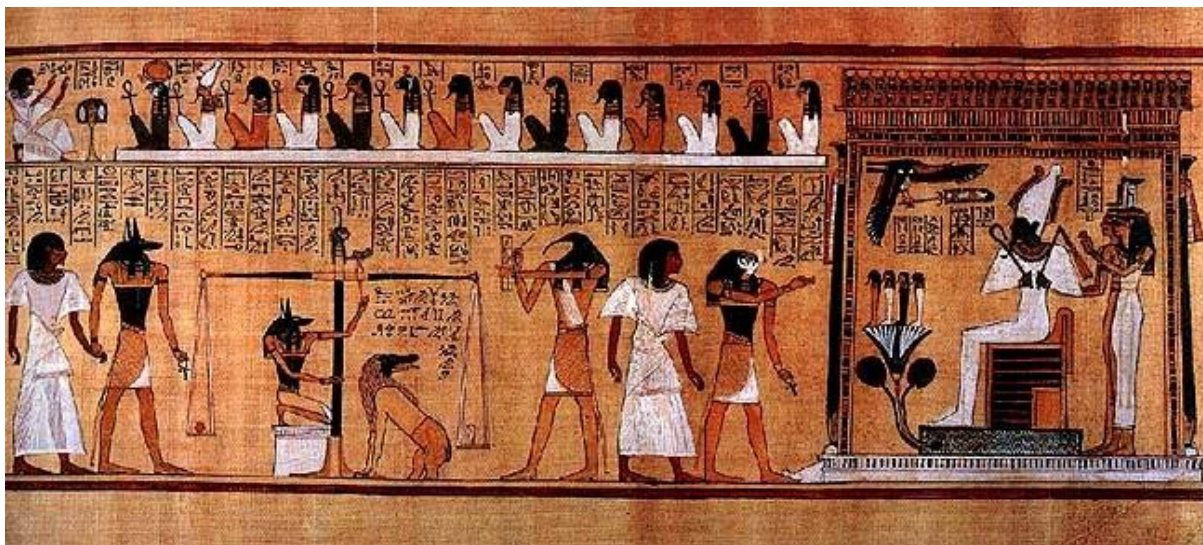
(Vzhledem k povaze úlohy není zdroj výchozího obrázku uveden.)

2 body

4 Která z následujících kultur je reprezentována nekropolí na výchozím obrázku?

- A) řecká
- B) římská
- C) etruská
- D) kartaginská

VÝCHOZÍ OBRÁZEK K ÚLOHÁM 5-6



(Vzhledem k povaze úloh není zdroj výchozího obrázku uveden.)

5 Která z následujících událostí je zachycena na výchozím obrázku?

2 body

- A) posmrtný obřad
- B) vyhlášení zákonů
- C) přijetí do chrámové školy
- D) svatba vysokého úředníka

6 Na kterém z následujících materiálů je nejspíše namalován výchozí obrázek?

2 body

- A) Iněné plátno
- B) svitek papyru
- C) list pergamenu
- D) dřevěná deska

VÝCHOZÍ OBRÁZEK K ÚLOZE 7



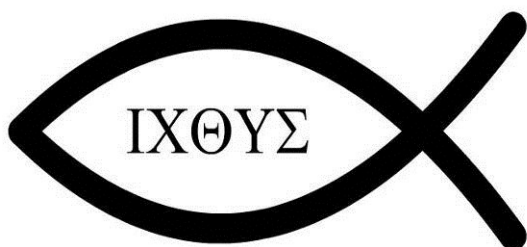
(www.slideshow.de)

2 body

7 Které z následujících umění je reprezentováno výchozím obrázkem?

- A) karolinské umění ve Francii
- B) pravoslavné umění v Rusku
- C) byzantské umění na Apeninském poloostrově
- D) normanské umění na Skandinávském poloostrově

VÝCHOZÍ OBRÁZEK K ÚLOZE 8



(Vzhledem k povaze úlohy není zdroj výchozího obrázku uveden.)

8 Napište, ke kterému náboženství odkazuje symbol na výchozím obrázku:

2 body

VÝCHOZÍ OBRAZ K ÚLOZE 9



(www.wikipedia.org)

9 Napište název užívaný pro uvedený druh obrazu:

2 body

VÝCHOZÍ OBRÁZEK K ÚLOZE 10

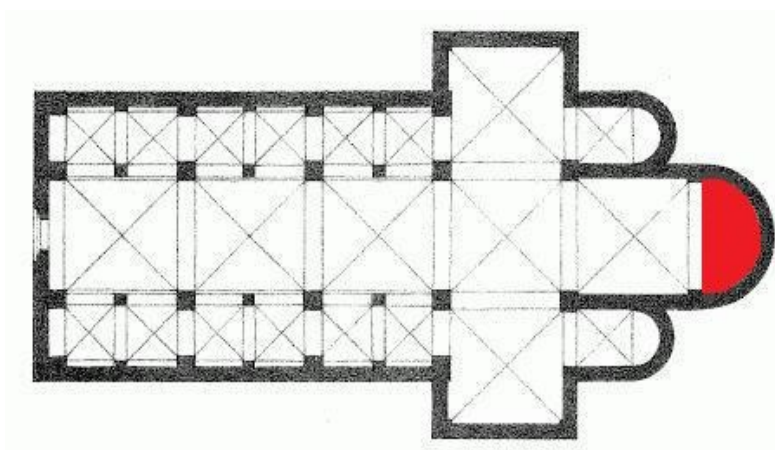


(www.pl.wikipedia.org)

10 Napište název uměleckého směru, který je reprezentován architekturou na výchozím obrázku:

2 body

VÝCHOZÍ OBRÁZEK K ÚLOZE 11



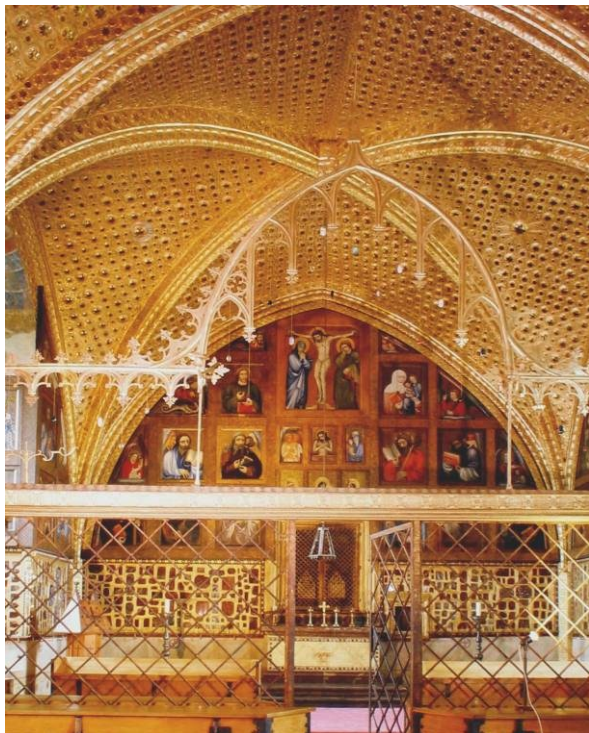
(Vzhledem k povaze úlohy není zdroj výchozího obrázku uveden.)

11 Která z následujících částí chrámu je na výchozím obrázku vyznačena červenou barvou?

2 body

- A) chór
- B) oratoř
- C) krypta
- D) apsida

VÝCHOZÍ OBRÁZEK K ÚLOZE 12



(www.zamky-hrady.cz)

12 Který z následujících umělců stojí za výzdobou kaple na výchozím obrázku?

2 body

- A) Petr Parléř
- B) Fra Angelico
- C) Mistr Theodorik
- D) Mistr třeboňského oltáře

VÝCHOZÍ OBRÁZEK K ÚLOZE 13



(www.moda.cz)

13 Které z následujících období je charakterizováno výchozím obrázkem?

2 body

- A) období gotické
- B) období barokní
- C) období románské
- D) období renesanční

VÝCHOZÍ OBRÁZEK K ÚLOZE 14



(Vzhledem k povaze úlohy není zdroj výchozího obrázku uveden.)

14 Na kterém z následujících zámků byla objevena památka zachycená na výchozím obrázku?

2 body

- A) Sychrov
- B) Kynžvart
- C) Bečov nad Teplou
- D) Klášterec nad Ohří

VÝCHOZÍ OBRAZ K ÚLOZE 15



(www.wikipedia.org)

15 Která z následujících možností je nejspíše zachycena na výchozím obraze?

2 body

- A) hladomor
- B) zemětřesení
- C) křížové výpravy
- D) morová epidemie

VÝCHOZÍ OBRAZ K ÚLOZE 16



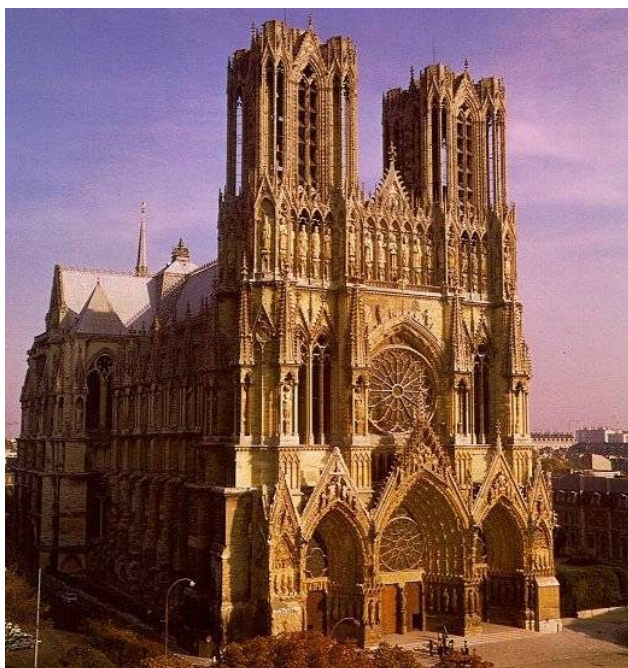
(www.wikipedia.org)

16 Která z následujících možností nejlépe vyjadřuje výchozí obraz?

2 body

- A) apokalypsa
- B) alegorie smrti
- C) zmrtvýchvstání
- D) zkáza biblických měst

VÝCHOZÍ OBRÁZEK K ÚLOZE 17



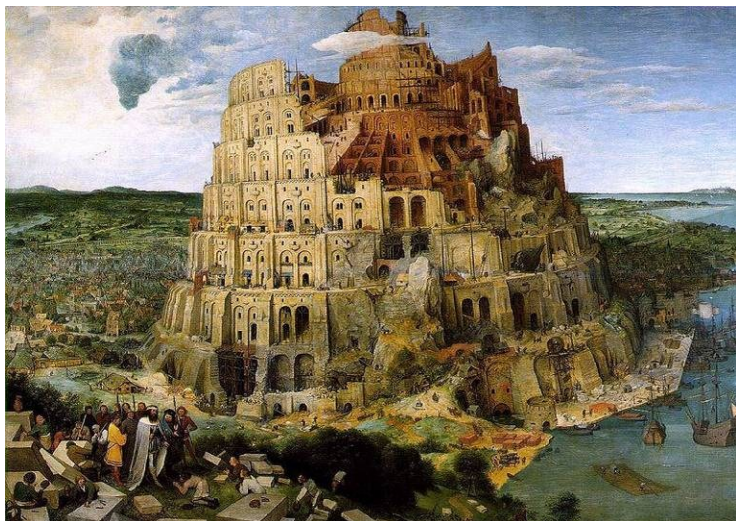
(Vzhledem k povaze úlohy není zdroj výchozího obrázku uveden.)

2 body

17 Katedrála na výchozím obrázku vykazuje charakteristické rysy gotiky:

- A) české.
- B) anglické.
- C) německé.
- D) francouzské.

VÝCHOZÍ OBRAZ K ÚLOZE 18



(Vzhledem k povaze úlohy není zdroj výchozího obrazu uveden.)

18 Napište název stavby na výchozím obrazu:

2 body

VÝCHOZÍ OBRÁZEK K ÚLOZE 19



(Vzhledem k povaze úlohy není zdroj výchozího obrázku uveden.)

19 Napište název uměleckého směru, který je reprezentován sousoším na výchozím obrázku:

2 body

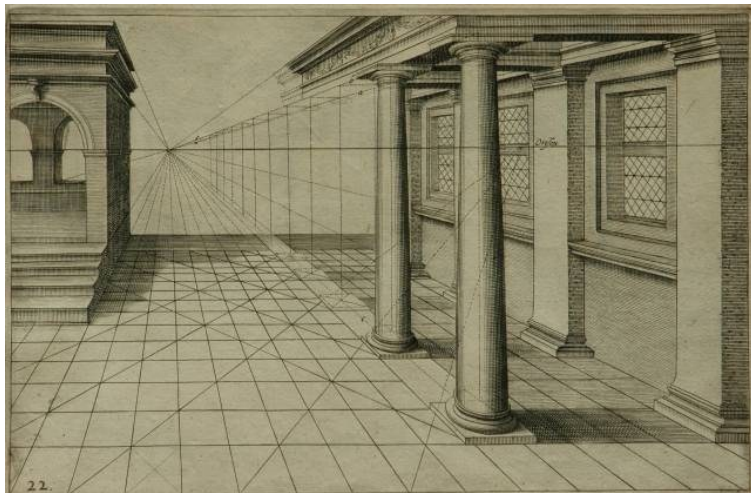
VÝCHOZÍ OBRÁZEK K ÚLOHÁM 20–22



(Vzhledem k povaze úloh není zdroj výchozího obrázku uveden.)

- 20** **Který z následujících uměleckých směrů je reprezentován výchozím obrázkem?** **2 body**
- A) pozdní gotika
 - B) radikální barok
 - C) barokní klasicismus
 - D) vrcholná renesance
- 21** **Který typ klenby se uplatňuje na výchozím obrázku?** **2 body**
- A) valená
 - B) křížová
 - C) žebrová
 - D) zrcadlová
- 22** **Který z následujících řádů je nejspíše reprezentován stavbou na výchozím obrázku?** **2 body**
- A) jezuité
 - B) templáři
 - C) cisterciáci
 - D) františkáni

VÝCHOZÍ OBRÁZEK K ÚLOZE 23



(www.archinet.cz)

23 Která z následujících možností nejlépe vystihuje výchozí obrázek?

2 body

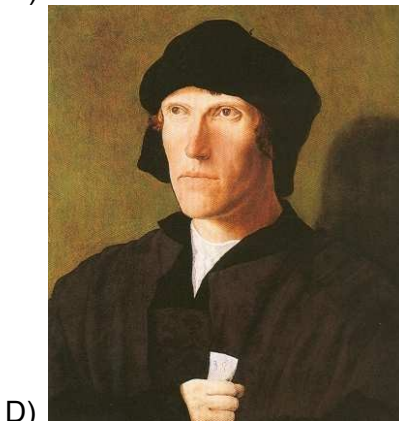
- A) návrh interiéru
- B) studie perspektivy
- C) použití čtvercové sítě
- D) hledání středové souměrnosti

VÝCHOZÍ OBRAZ K ÚLOZE 24



2 body

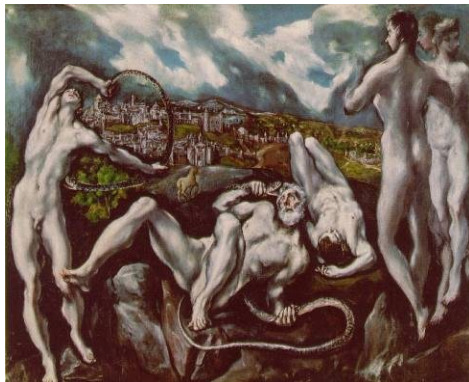
24 Který z následujících obrazů pochází od stejného autora jako výchozí obraz?



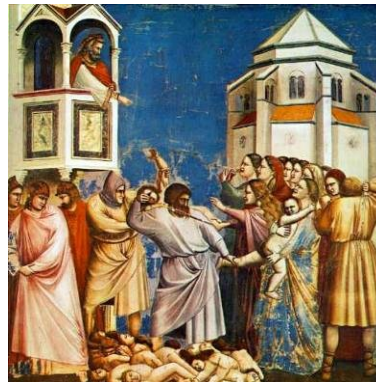
(Vzhledem k povaze úlohy nejsou zdroje obrazů uvedeny.)

max. 3 body

25 Přiřaďte k jednotlivým uměleckým dílům (25.1–25.4) jejich autora (A–F):



25.1



25.2



25.3



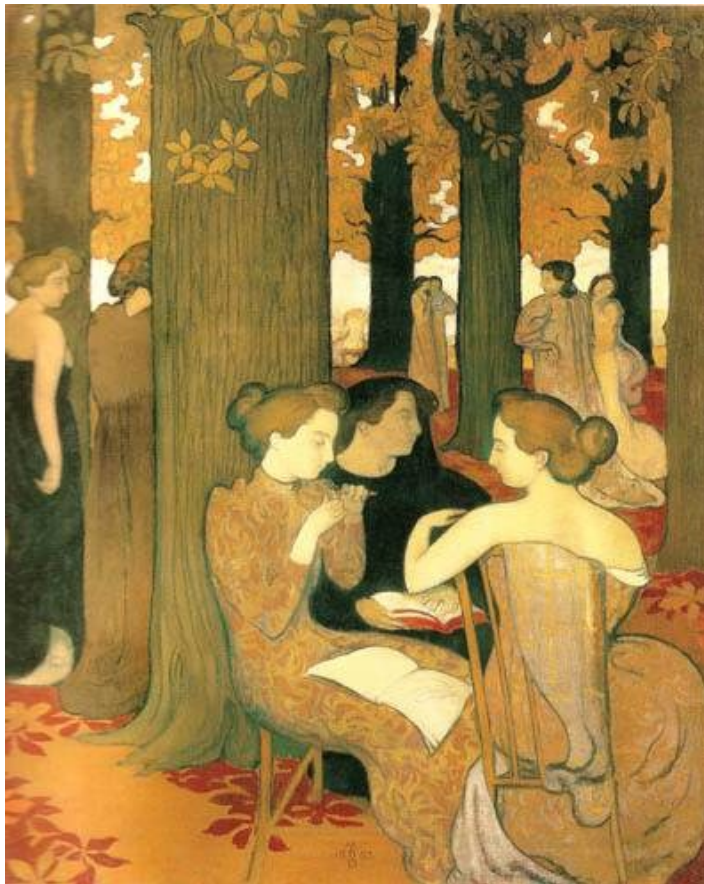
25.4

(Vzhledem k povaze úlohy nejsou zdroje výchozích obrazů uvedeny.)

- A) Dürer
- B) Giotto
- C) Rubens
- D) El Greco
- E) van Eyck
- F) Caravaggio

25.1 _____
25.2 _____
25.3 _____
25.4 _____

VÝCHOZÍ OBRAZ K ÚLOHÁM 26–27



(Vzhledem k povaze úloh není zdroj výchozího obrazu uveden.)

26 Ke kterému z následujících okruhů malířů nejspíše patří autor výchozího obrazu?

2 body

- A) kubisté
- B) nabisté
- C) fauvisté
- D) pointilisté

27 Tmavou konturou předmětů a postav výchozí obraz odkazuje na vliv jednoho z následujících umělců. Kterého?

2 body

- A) Pabla Picassa
- B) Paula Signaca
- C) Clauda Moneta
- D) Paula Gauguina

VÝCHOZÍ OBRAZ K ÚLOHÁM 28–29



(Vzhledem k povaze úloh není zdroj výchozího obrazu uveden.)

28 Který z následujících umělců je autorem výchozího obrazu?

2 body

- A) Mikoláš Aleš
- B) Václav Brožík
- C) Jaroslav Čermák
- D) František Ženíšek

29 Ke kterému z následujících období odkazuje výchozí obraz?

2 body

- A) vláda Karla IV.
- B) třicetiletá válka
- C) doba polipanská
- D) nástup Přemyslovců

VÝCHOZÍ OBRAZ K ÚLOHÁM 30–31



(Vzhledem k povaze úloh není zdroj výchozího obrazu uveden.)

30 Pro který z následujících směrů je výchozí obraz svým stylem typický?

2 body

- A) realismus
- B) historismus
- C) klasicismus
- D) romantismus

31 Ke kterému z následujících období odkazuje námět výchozího obrazu?

2 body

- A) římská historie
- B) egyptské dějiny
- C) období reconquisty
- D) Herodovo vraždění neviňátek

VÝCHOZÍ OBRÁZEK K ÚLOZE 32



(Vzhledem k povaze úlohy není zdroj výchozího obrázku uveden.)

32 Který z následujících uměleckých směrů je reprezentován výchozím obrázkem?

2 body

- A) secese
- B) kubismus
- C) klasicismus
- D) neorenesance

VÝCHOZÍ OBRAZ K ÚLOZE 33



(Vzhledem k povaze úlohy není zdroj výchozího obrazu uveden.)

33 Napište příjmení autora výchozího obrazu:

2 body

VÝCHOZÍ OBRAZ K ÚLOZE 34



(Vzhledem k povaze úlohy není zdroj výchozího obrazu uveden.)

34 Napište jméno a příjmení autora výchozího obrazu:

2 body

VÝCHOZÍ OBRÁZEK K ÚLOZE 35



(Vzhledem k povaze úlohy není zdroj výchozího obrázku uveden.)

35 Napište příjmení autora stavby na výchozím obrázku:

2 body

VÝCHOZÍ TEXT K ÚLOZE 36

V Nizozemsku v roce 1917 vznikla výtvarně řemeslná skupina, která si dala za cíl nahradit „individualitu“ „univerzalitou“. Idea vycházela z obrazů Pieta Mondriana. Jako architekt zde pracoval Gerrit Rietveld.

(Vzhledem k povaze úlohy není zdroj výchozího textu uveden.)

2 body

36 Napište název skupiny, o níž pojednává výchozí text:

VÝCHOZÍ OBRAZ K ÚLOZE 37



(Vzhledem k povaze úlohy není zdroj výchozího obrazu uveden.)

2 body

37 Jak se nejspíše nazývá výchozí obraz H. Rousseaua?

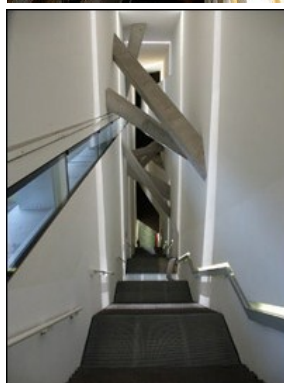
- A) Tenisti
- B) Hokejisti
- C) Fotbalisti
- D) Volejbalisti

VÝCHOZÍ OBRÁZEK K ÚLOHÁM 38–39



2 body

38 Který z následujících interiérů patří ke stavbě na výchozím obrázku?



(Vzhledem k povaze úlohy nejsou zdroje výchozích obrázků uvedeny.)

2 body

39 Který z následujících směrů je reprezentován stavbou na výchozím obrázku?

- A) funkcionalismus
- B) postmodernismus
- C) dekonstruktivismus
- D) socialistický realismus

VÝCHOZÍ OBRAZ K ÚLOZE 40



(Vzhledem k povaze úlohy není zdroj výchozího obrazu uveden.)

40 Které z následujících měst je zachyceno na výchozím obrazu?

2 body

- A) Řím
- B) Paříž
- C) Berlín
- D) Londýn

VÝCHOZÍ OBRÁZEK K ÚLOZE 41



(www.lidovky.cz)

41 Který architektonický styl je reprezentován domem na výchozím obrázku?

2 body

- A) kubismus
- B) funkcionalismus
- C) konstruktivismus
- D) socialistický realismus

VÝCHOZÍ OBRÁZEK K ÚLOZE 42



(Vzhledem k povaze úlohy není zdroj výchozího obrázku uveden.)

42 Který z následujících umělců je autorem československých bankovek na výchozím obrázku?

2 body

- A) Josef Lada
- B) Max Švabinský
- C) Antonín Chittussi
- D) Josef Václav Myslbek

VÝCHOZÍ OBRÁZEK K ÚLOHÁM 43–45



(Vzhledem k povaze úloh není zdroj výchozího obrázku uveden.)

- 43** **Ve kterém z následujících měst se nachází stavba na výchozím obrázku?** **2 body**
- A) Karlovy Vary
 - B) Hradec Králové
 - C) Ústí nad Labem
 - D) České Budějovice
- 44** **Který z následujících architektů je autorem návrhu stavby na výchozím obrázku?** **2 body**
- A) Adolf Loos
 - B) Jan Kotěra
 - C) Josef Gočár
 - D) Josef Hlávka
- 45** **Ze které z následujících zemí pochází inspirace cihlovým zdivem na fasádě stavby?** **2 body**
- A) Itálie
 - B) Francie
 - C) Španělsko
 - D) Holandsko

VÝCHOZÍ OBRÁZEK K ÚLOZE 46



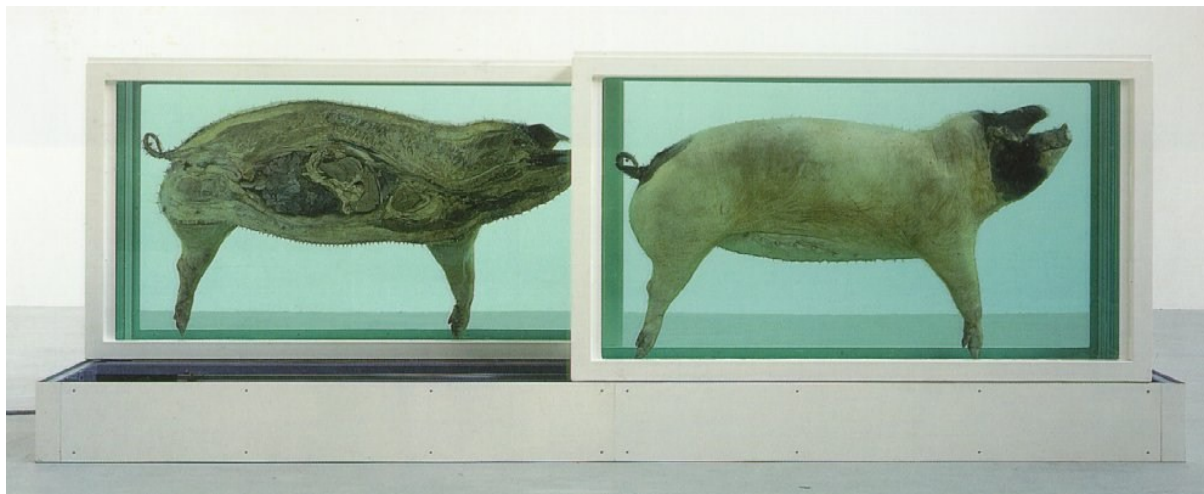
(Vzhledem k povaze úlohy není zdroj výchozího obrázku uveden.)

46 Který umělecký směr je reprezentován dílem na výchozím obrázku?

2 body

- A) pop-art
- B) kubismus
- C) dadaismus
- D) funkcionalismus

VÝCHOZÍ OBRÁZEK A TEXT K ÚLOZE 47



(www.davideubank.wordpress.com)

Centrálním tématem tohoto umělce je smrt. Proslavil se dílem „Fyzická nemožnost smrti v mysli někoho živého“, jež představuje žraloka tygrovaného naloženého do formaldehydu. Po tomto úspěchu svého díla vytvořil celou edici zvířat naložených do formaldehydu. Jedno z jeho děl je vidět i na obrázku. Jeho tvorba je často označována za skandální a nemorální. V roce 2009 tento kontroverzní umělec vystavoval i v pražském Rudolfinu.

(www.artmuseum.cz)

2 body

47 Ke kterému z následujících umělců odkazuje výchozí text a obrázek?

- A) Jeff Koons
- B) Marc Quinn
- C) Andy Warhol
- D) Damien Hirst

ZKONTROLUJTE, ZDA JSTE DO ZÁZNAMOVÉHO ARCHU UVEDL/A VŠECHNY ODPOVĚDI.
