



Hodnocení výsledků vzdělávání žáků 5. ročníků ZŠ 2006

DOVEDNOSTI V ČESKÉM JAZYCE

B

DIDAKTICKÝ TEST

Testový sešit obsahuje 22 úloh.

Na řešení úloh máte 40 minut.

Odpovědi píšete do záznamového archu.

Poznámky si můžete dělat do testového sešitu.

U každé úlohy je uveden počet bodů za správnou odpověď:

1 bod = jeden bod za správnou odpověď, za nesprávnou odpověď žádný bod;

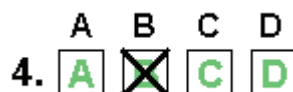
2 body = dva body za správnou odpověď, za nesprávnou odpověď žádný bod.

U všech úloh je právě jedna odpověď správná.

Za nesprávnou nebo neuvedenou odpověď se body neodečítají.

Pokyny pro vyplňování záznamového archu

- Nejdříve nalepte podle pokynů zadavatele na vyznačené místo v záznamovém archu identifikační štítek s čárovým kódem.
- Odpověď, kterou považujete za správnou, zřetelně zakřížkujte v příslušném poli záznamového archu.



- Pokud budete chtít následně zvolit jinou odpověď, pečlivě zabarvete původně zakřížkované pole a zvolenou odpověď vyznačte křížkem do nového pole.



- Jakýkoli jiný způsob záznamu odpovědí a jejich oprav bude považován za nesprávnou odpověď.
- Pokud zakřížkujete více než jedno pole, bude vaše odpověď považována za nesprávnou.
- Pište modrou nebo černou propisovací tužkou.

Zadání neotvírejte, počkejte na pokyn!

Úloha 1**1 bod**

Ve které z následujících vět je chybný tvar zájmena?

- A) Budete pro ně připravovat nějaké pohoštění?
 - B) Jak často jim mám psát z letního tábora?
 - C) Kolikrát se mu ještě mám omluvit?
 - D) Můžu tě položit ještě jednu otázku?
-

Úloha 2**2 body**

Ve které z následujících možností je chybný tvar šestého pádu podstatného jména?

- A) Mluvil hlavně o pádlách, protože při slalomu se pozná jejich kvalita.
 - B) Na to musí mít člověk pořádnou sílu v rukách, nestačí jen mít v hlavě.
 - C) V takových chalupách bez zateplení nemůžeme naše lidi ubytovat.
 - D) Zřejmě na těch jeho neustálých výmluvách něco pravdivého bylo.
-

Úloha 3**2 body**

Která z následujících vět obsahuje nespisovnou podobu slova?

- A) Bez pomoci přátel bychom to vůbec nemohli zvládnout.
 - B) K večeri jsme si jako obvykle dali šunku s vejcem.
 - C) Po částech sestavovali havarované letadlo dohromady.
 - D) S pevně stanovenými hranicemi výdajů nesouhlasíme.
-

Úloha 4**2 body**

Ve které z následujících možností chybí čárka ve větě?

- A) Bažanti a koroptve utekli do hustých keřů na okraji lesa.
 - B) Dalekohled mu přiblížil jelena laně i dva koloušky.
 - C) Nebezpečně vypadající vosí hnízdo lákalo kluky k průzkumu.
 - D) Vyplašení zajíci zmateně kličkovali vzrostlým kapradím.
-

Úloha 5**2 body**

Ve které z následujících vět je chyba ve shodě přísudku s podmínkem?

- A) Kriminalisté si nemohli v posledních dnech stěžovat na nedostatek práce.
 - B) Osobnosti se na slavnostním zahájení výstavy jako obvykle předvedli.
 - C) Požáry v první polovině roku nedaly spát ani milovickým občanům.
 - D) Zloději prchali s penězi směrem do centra lázeňského městečka.
-

VÝCHOZÍ TEXT K ÚLOHÁM 6–9

Pražské taxíky zřejmě čeká jednotná změna barvy. Po vzoru světových metropolí by do roka měly vozit turisty po městě pouze vozi označené žlutou barvou. O nařízení bude jednat komise pro taxislužbu na konci března.

Úloha 6

2 body

Který z následujících titulků nejlépe vystihuje obsah výchozího textu?

- A) Komise bude jednat až za rok
- B) Na konci března začnou jezdit
- C) Taxíky v Praze možná zežloutnou
- D) Vozit se budou pouze turisté

Úloha 7

2 body

Kterým z následujících slovních spojení lze nejlépe nahradit výraz *metropolí* tak, aby smysl výchozího textu zůstal zachován?

- A) automobilových přehlídek
- B) cestovních společností
- C) významných měst
- D) zahraničních turistů

Úloha 8

2 body

Kterým z následujících výrazů je ve výchozím textu vyjádřena pravděpodobnost?

- A) na konci
- B) po vzoru
- C) pouze
- D) zřejmě

Úloha 9

2 body

Které z následujících slov je ve výchozím textu napsáno s pravopisnou chybou?

- A) komise
 - B) světových
 - C) vozi
 - D) změna
-

VÝCHOZÍ TEXT K ÚLOHÁM 10–11

Dlouhou dobu byly džíny ryze pracovním oděvem. Jejich domovem je Amerika a na svou cestu přes Atlantik do Evropy si musely počkat až po druhé světové válce. Na mladé Evropany působily jako zjevení. Naprosto se totiž lišily od přísně upnutých, perfektně střižených a nažehlených obleků a šatů, které do té doby vévodily módné scéně!

Úloha 10

2 body

Která z následujících částí výchozího textu obsahuje jazykovou chybu?

- A) až po druhé světové válce
- B) Jejich domovem je Amerika
- C) Naprosto se totiž lišily
- D) vévodily módné scéně

Úloha 11

2 body

Které z následujících sloves nejlépe vystihuje význam spojení *působit jako zjevení*?

- A) ochromit
 - B) šokovat
 - C) urazit
 - D) vypadat
-

Úloha 12

2 body

Ve které z následujících vět je podstatné jméno v chybném tvaru?

- A) Brazilští tanečníci svým výkonem uchvátili všechny přítomné.
 - B) Desetitisícům rodinám se letos zlepšily životní podmínky.
 - C) Hejna vran, koroptví a dalších opeřenců pokryla přilehlá pole.
 - D) Spravedlivě podělit všechny návštěvníky nebylo možné.
-

Úloha 13

2 body

Které z následujících slov obsahuje předponu?

- A) proces
 - B) prodejna
 - C) profesor
 - D) prosinec
-

Úloha 14**2 body**

Který z následujících úryvků je napsán pravopisně správně?

- A) Byla to nejtajemnější skryš a trochu naháněla strach.
 - B) Do druhého patra staré chýše vedl provazoví žebřík.
 - C) Okolní lesík byl úplně opuštěný a plný hustých křovin.
 - D) Přes potok se muselo jít po kmeni zpadlého stromu.
-

VÝCHOZÍ TEXT K ÚLOHÁM 15–17

Zmrazování potravin je bezpečný a pohodlný způsob uchovávání většího množství potravin po delší dobu, zvláště těch, které se rychle kazí. I když zmrazením zabráníme růstu mikroorganismů a spomalíme proces fermentace, který je příčinou zkázy potravin, většina mikroorganismů zůstane i přes zmrazení naživu, a proto je potřeba při zmrazování, ale i rozmrazování dodržovat určitá pravidla.

Úloha 15**2 body**

Proč se podle výchozího textu kazí potraviny?

Protože v nich:

- A) dochází k pomalému rozmrznání.
- B) probíhá proces fermentace.
- C) rostou neživé mikroorganismy.
- D) zamrzá jen povrchová vrstva.

Úloha 16**2 body**

Kterým z následujících slovních spojení lze nejlépe nahradit výraz *pohodlný* tak, aby smysl výchozího textu zůstal zachován?

- A) bezvýznamný
- B) lhostejný
- C) pomalý
- D) snadný

Úloha 17**2 body**

Které z následujících slov je ve výchozím textu napsáno s pravopisnou chybou?

- A) bezpečný
 - B) množství
 - C) spomalíme
 - D) většina
-

Úloha 18**2 body**

Ve které z následujících vět je obsahový nesmysl?

- A) Archeologové seznámili novináře s novými objevy v jižním Egyptě.
 - B) K letošním oslavám výročí bitvy se sjeli účastníci z téměř třiceti zemí.
 - C) Po celodenním pochodu zahájili horolezci výstup směrem dolů do údolí.
 - D) Také naši pacienti vyhodí každý rok do odpadu skoro tisíc tun léků.
-

Úloha 19**2 body**

Ve které z následujících možností je správně napsána čárka ve větě?

- A) Nejvyšší volební soud ještě musí vyřídit stovku z více než 300 stížností podaných s podezřením, na neregulérnost voleb.
 - B) Při posuzování projektu bude pražská radnice upřednostňovat dlouhodobě zaměřené projekty, před jednorázovými.
 - C) Vědecké síly se budou zabývat zejména zpracováním nových studií v oblasti ekologie, energetiky a informací.
 - D) Za čtrnáct dní provozu, v armádních stanech přečkalo nejhorší mrazy 2939 lidí bez střechy nad hlavou.
-

Úloha 20**2 body**

Ze kterého z následujících úryvků nejspíše vypadlo jedno slovo?

- A) Drama sedmdesáti horníků uvězněných ohněm v draselném dole v provincii Saskatchewan na západě Kanady skončilo šťastně.
 - B) Komando v rámci protiteroristické akce obklíčilo dva domy na předměstí Chasavjurtu, ve kterých čečenští rebelové skrývali.
 - C) Poslední fáze procesu, na jehož konci se rozhodne, zda bude obviněný vydán, začala v pondělí v Nassau na Bahamách.
 - D) U města Tadží pod jejich vozidlem explodovala nálož a krátce po výbuchu již byli novináři operováni ve vojenské nemocnici.
-

Úloha 21**2 body**

Ve které z následujících vět je chybný tvar číslovky?

- A) Finanční těžkosti lidem přináší dvanáctý měsíc.
 - B) Jedny kalhoty mu do tanečních bohatě stačily.
 - C) Kola se nárazem zasekla u čtvrtém vagónu.
 - D) Ptáš se už asi podesáté na to samé dokola.
-

Úloha 22**1 bod**

Ve které z následujících vět je chybný tvar zájmena?

- A) Naštěstí k našemu stanu nezamířil.
 - B) Přiblížili se k jejich ukrytému pokladu.
 - C) Raději se zeptám tvoje maminky.
 - D) Skoro nikdo už s ním nepočítal.
-

KONEC DIDAKTICKÉHO TESTU
