



Hodnocení výsledků vzdělávání žáků 5. ročníků ZŠ 2006

STUDIJNÍ DOVEDNOSTI

A

DIDAKTICKÝ TEST

Testový sešit obsahuje 18 úloh.

Na řešení úloh máte 40 minut.

Odpovědi pište do záznamového archu.

Poznámky si můžete dělat do testového sešitu.

U každé části je uveden počet bodů za správnou odpověď:

1 bod = jeden bod za správnou odpověď, za nesprávnou odpověď žádný bod;

max. 2 body = dva body za čtyři správné odpovědi, jeden bod za tři správné odpovědi, žádný bod za dvě, jednu nebo žádnou správnou odpověď.

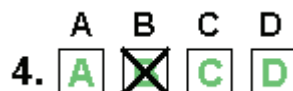
U všech úloh/podúloh je právě jedna odpověď správná.

Za nesprávnou nebo neuvedenou odpověď se body neodečítají.

Všechny úlohy řešte pouze na základě informací uvedených ve výchozím textu!

Pokyny pro vyplňování záznamového archu

- Nejdříve nalepte podle pokynů zadavatele na vyznačené místo v záznamovém archu identifikační štítek s čárovým kódem.
- Odpověď, kterou považujete za správnou, zřetelně zakřížkujte v příslušném poli záznamového archu.



- Pokud budete chtít následně zvolit jinou odpověď, pečlivě zabarvěte původně zakřížkované pole a zvolenou odpověď vyznačte křížkem do nového pole.



- Jakýkoli jiný způsob záznamu odpovědí a jejich oprav bude považován za nesprávnou odpověď.
- Pokud zakřížkujete více než jedno pole, bude vaše odpověď považována za nesprávnou.
- Pište modrou nebo černou propisovací tužkou.

Zadání neotvírejte, počkejte na pokyn!

Přečti si následující text a odpověz na úlohy 1–3.

Velký mrňous

Mládě kosatky se narodí své mámě ve vodě a není to žádný drobeček... Měří až 2,5 m a váží asi 180 kg (dospělák měří 7,5 m a váží 5 tun)! Denně pak spotřebuje kolem 300 litrů hustého mateřského mléka. To mu máma vstříkuje do kornoutovitě sešpuleného jazyka. Péči vyžaduje asi dva roky. Potom je z něj už velký dravec. V dospělosti loví především tučňáky, ryby a tuleně. V průměru sní 60 kg potravy denně.

(Mateřídouška 1/2006, upraveno)

Úloha 1

1 bod

Čím se živí čerstvě narozené mládě kosatky?

- A) mlékem
- B) rybami
- C) tuleni
- D) tučňáky

Úloha 2

1 bod

Kolikrát delší je dospělá kosatka než mládě?

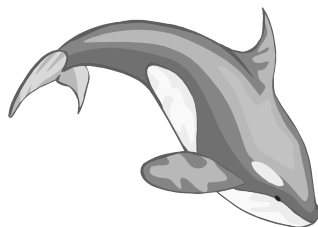
- A) dvakrát
- B) třikrát
- C) čtyřikrát
- D) pětkrát

Úloha 3

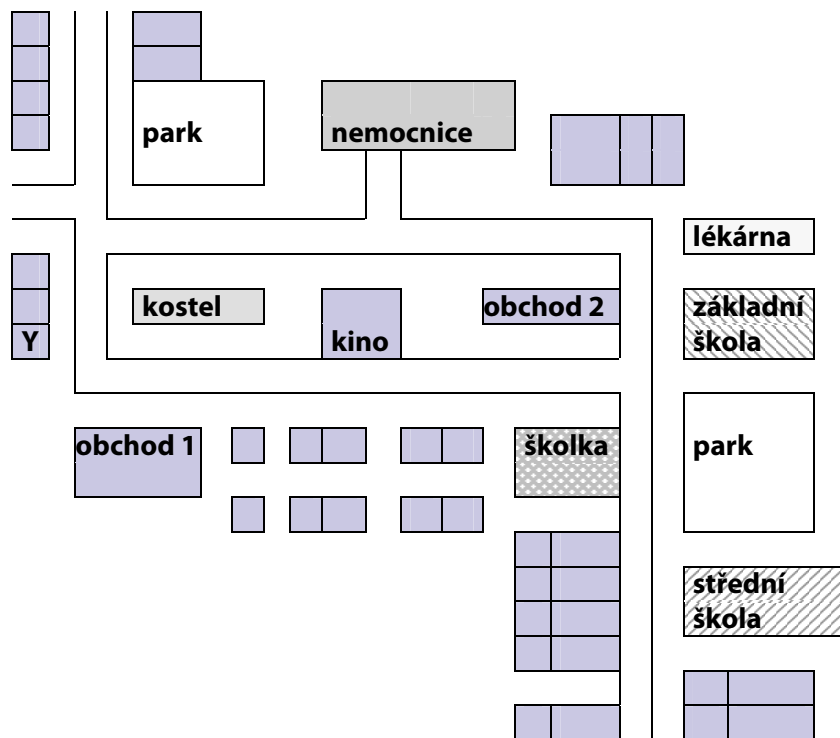
1 bod

Kolik kilogramů potravy potřebuje dospělá kosatka na dva dny?

- A) 300 litrů
- B) 60 kg
- C) 100 kg
- D) 120 kg



Prohlédni si následující plánec města a odpověz na úlohy 4–6.



Úloha 4

1 bod

Který z následujících popisů cesty od střední školy k nemocnici je správný?

- A) Jdeme rovně kolem parku a základní školy, pak zahneme doprava.
- B) Jdeme přes park, kolem obchodu, pak mineme tři domy a zahneme doprava.
- C) Jdeme rovně, mineme park, základní školu a lékárnu, zahneme doleva a pak doprava.
- D) Jdeme kolem školy, zahneme doprava, mineme kino a kostel, pak zahneme doprava.

Úloha 5

max. 2 body

Rozhodni u každého z následujících tvrzení, zda je vzhledem k výchozímu plánu pravdivé (Ano), nebo nepravdivé (Ne).

- 5.1 Ve městě jsou dva kostely. Ano – Ne
- 5.2 Kino je umístěno naproti škole. Ano – Ne
- 5.3 Mezi základní školou a obchodem leží silnice. Ano – Ne
- 5.4 Lékárna je součástí nemocnice. Ano – Ne

Úloha 6

max. 2 body

Uspořádej následující místa (A-D) do pořadí, v kterém je mineme, pokud vyjdeme od domu označeném písmenem Y a jdeme po silnici směrem ke střední škole. Místo, které mineme jako první, označ v záznamovém archu křížkem v řádce 1.

- A) obchod 1
- B) obchod 2
- C) kino
- D) park

Přečti si následující ukázkou z rozhovoru a odpověz na úlohy 7–9.

Otázka: *Byl jsi už někdy v hlavním městě Grónska, v Nuuku?*

Odpověď: Nebyl, ale táta mi o něm vyprávěl. Žije tam prý hodně lidí...

Otázka: *To ti můžeme říct docela přesně – v Nuuku žije necelých patnáct tisíc obyvatel. Proti jiným grónským městům to je skutečně hodně. Grónsko je sice velké, ale lidí v něm žije poměrně málo – asi 57 tisíc. To proto, že musíte být hodně otužilí, když u vás sluníčko hřeje jen tři měsíce v roce – od června do srpna. Ale letní prázdniny si užíváš, vid'?*

Odpověď: Jasně, jsou od 12. června do poloviny srpna. Těším se taky na dvoutýdenní vánoční prázdniny, pololetní prázdniny a na volný týden o Velikonocích. Ovšem do školy chodím rád, učí nás hodná paní učitelka.

(Mateřídouška 1/2006)

Úloha 7

1 bod

Odkud nejspíše pochází chlapec, který odpovídá v rozhovoru na otázky?

- A) z Grónska
- B) z České republiky
- C) z města Nuuk
- D) z textu to nemůžeme zjistit

Úloha 8

1 bod

Kolik lidí žije v Grónsku mimo hlavní město?

- A) asi 57 000 lidí
- B) asi 42 000 lidí
- C) asi 15 000 lidí
- D) z textu to nemůžeme zjistit

Úloha 9

1 bod

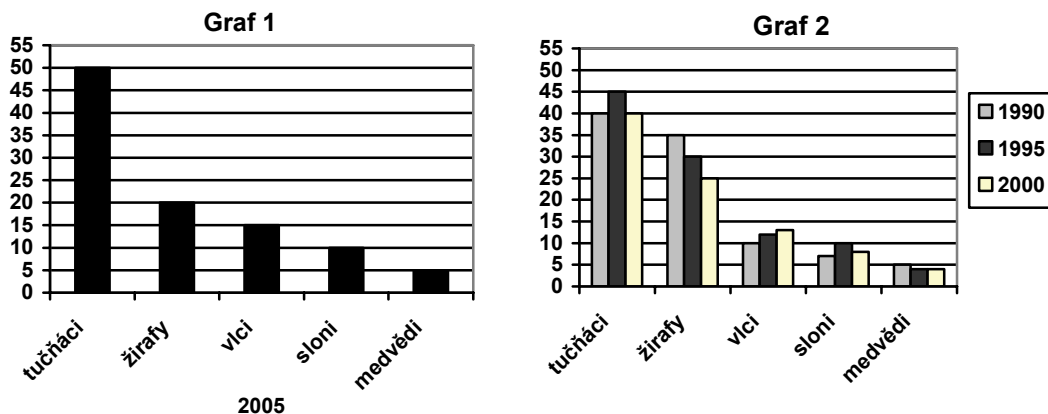
Jak dlouhé jsou v Grónsku letní prázdniny?

- A) 1 týden
- B) 2 týdny
- C) 2 měsíce
- D) 3 měsíce



V zoologické zahradě žije pět různých druhů zvířat. Jejich počet v letech 1990, 1995, 2000 a 2005 je zachycen ve dvou grafech.

Prohlédni si následující dva grafy a odpověz na úlohy 10–12.



Úloha 10

1 bod

Která z následujících dvojic názvů nejlépe odpovídá výchozím grafům?

- A) Graf 1: Počet zvířat v roce 1990, Graf 2: Počet zvířat v letech 1990–2005
- B) Graf 1: Počet zvířat v roce 2005, Graf 2: Porovnání počtu zvířat v letech 1990–2000
- C) Graf 1: Průměrný počet zvířat v letech 1990–2005, Graf 2: Vývoj průměrného počtu zvířat
- D) Graf 1: Změna počtu zvířat v letech 1990–2005, Graf 2: Průměrný počet zvířat v letech 1990–2000

Úloha 11

max. 2 body

Rozhodni u každého z následujících tvrzení, zda je vzhledem k výchozím grafům pravdivé (Ano), nebo nepravdivé (Ne).

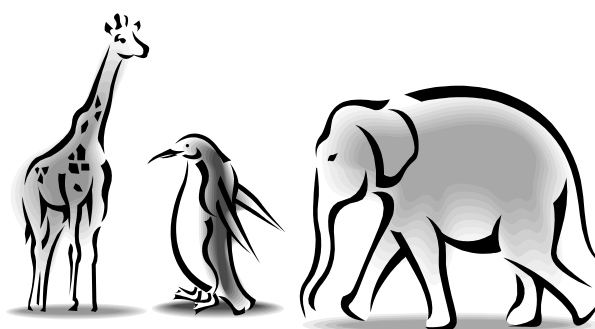
- 11.1 V roce 1995 byli nejméně početnou skupinou zvířat sloni. Ano – Ne
- 11.2 Mezi lety 1990 a 1995 se počet medvědů změnil. Ano – Ne
- 11.3 Počet vlků v roce 1990 byl stejný jako počet slonů v roce 2005. Ano – Ne
- 11.4 Počet tučňáků se mezi jednotlivými sledovanými roky 1990–2005 pouze zvyšoval. Ano – Ne

Úloha 12

1 bod

Jaký by pravděpodobně byl počet žiraf v roce 2010, kdyby pokračoval vývoj z let 1990–2005?

- A) 15
- B) 20
- C) 25
- D) 30



Přečti si následující text a odpověz na úlohy 13–15.

První stupeň základní školy v Toplíně má celkem 13 tříd. V prvním a druhém ročníku jsou vždy dvě třídy, od třetího do pátého ročníku jsou vždy tři třídy. V prvním a druhém ročníku navštěvuje každou třídu 20 dětí (10 dívek a 10 chlapců), od třetího ročníku jsou třídy po 24 dětech (12 dívek a 12 chlapců).

Úloha 13

1 bod

Kolik dětí celkem navštěvuje první stupeň základní školy?

- A) méně než 100
- B) přibližně 200
- C) přibližně 300
- D) více než 400

Úloha 14

1 bod

Kolik dívek a kolik chlapců celkem navštěvuje pátý ročník?

- A) 10 dívek a 10 chlapců
- B) 12 dívek a 12 chlapců
- C) 24 dívek a 24 chlapců
- D) 36 dívek a 36 chlapců

Úloha 15

1 bod

Během školního roku došlo k několika změnám: jeden žák z 1. B odešel, dva žáci z 3. A přestoupili do 3. C a jedna nová žákyně přišla do 4. B. Která z následujících tabulek odpovídá počtu tříd a žáků po uvedených změnách?

A)

ročník	třída A	třída B	třída C
1.	20	20	
2.	20	20	24
3.	24	24	24
4.	24	24	24
5.	24	24	24

B)

ročník	třída A	třída B	třída C
1.	20	20	20
2.	20	20	20
3.	20	22	20
4.	24	24	24
5.	24	24	24

C)

ročník	třída A	třída B	třída C
1.	20	19	
2.	20	20	
3.	22	24	26
4.	24	25	24
5.	24	24	24

D)

ročník	třída A	třída B	třída C
1.	19	20	
2.	20	20	
3.	22	26	24
4.	25	24	24
5.	24	24	24



Přečti si následující text a odpověz na úlohy 16–18.

Minulý týden jsme byli s naší třídou na prvním výletě v letošním kalendářním roce. Jeli jsme do Jánských Lázní a pak se vydali pěšky na Černou horu, která se tyčí vysoko nad městem až do nadmořské výšky 1 250 m. Tam i zpátky jsme jeli běžným linkovým autobusem. Bylo nás 21 i s paní učitelkou a tak jsme se báli, jestli se do autobusu vejdem. Naštěstí necestovalo na hory tolik lidí. Kdyby ale jeli i Petr, Marta a Jana, kteří na poslední chvíli onemocněli, tak by někdo musel při cestě stát, protože všechna místa byla obsazená... Moc jsme si výlet užili. I když nebylo moc teplo, jen 12 stupňů Celsia, celý den svítilo sluníčko. Několik dnů před tím pršelo a bylo jen kolem sedmi stupňů. Paní učitelka říkala, že když se teploty nezvýší, budeme muset výlet zrušit. Ale nakonec se počasí umoudřilo. Měli jsme z toho radost.

Úloha 16

max. 2 body

Rozhodni u každého z následujících tvrzení, zda je vzhledem k výchozímu textu pravdivé (Ano), nebo nepravdivé (Ne).

- 16.1 Vyprávění o výletu třída sepsala přímo během zpáteční cesty z Jánských Lázní. Ano – Ne
16.2 V den výletu bylo o 5 stupňů tepleji než v předchozí dny. Ano – Ne
16.3 Jánské Lázně leží ve výšce 1250 metrů nad mořem. Ano – Ne
16.4 Třída si pro cestu na výlet pronajala zvláštní autobus. Ano – Ne

Úloha 17

1 bod

Který z následujících nadpisů se nejlépe hodí k textu?

- A) Jarní školní výlet
B) Naše město – Jánské Lázně
C) Dobré počasí na Černé hoře
D) Hory a my

Úloha 18

1 bod

Kolik dětí celkem navštívuje popisovanou třídu?

- A) 20
B) 21
C) 23
D) 24



KONEC DIDAKTICKÉHO TESTU
