

DĚJINY UMĚNÍ

DUM0D11C0T01

DIDAKTICKÝ TEST

Maximální bodové hodnocení: 95 bodů
Hranice úspěšnosti: 33 %

1 Základní informace k zadání zkoušky

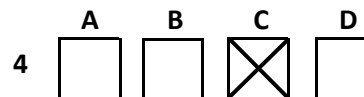
- Didaktický test obsahuje 47 úloh.
- Časový limit pro řešení didaktického testu je uveden na záznamovém archu.
- Povolené pomůcky: pouze psací potřeby.
- U každé úlohy je uveden maximální počet bodů.
- U všech úloh/podúloh je právě jedna odpověď správná.
- Za nesprávnou nebo neuvedenou odpověď se body neodečítají.
- Odpovědi píšete do záznamového archu.
- Poznámky si můžete dělat do testového sešitu, nebudou však předmětem hodnocení.
- Nejednoznačný nebo nečitelný zápis odpovědi bude považován za chybné řešení.

2 Pravidla správného zápisu odpovědí

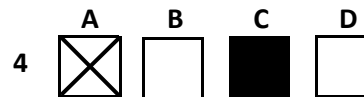
- Odpovědi zaznamenávejte modrou nebo černou propisovací tužkou, která píše dostatečně silně a nepřerušovaně.
- Hodnoceny budou pouze odpovědi uvedené v záznamovém archu.

2.1 Pokyny k uzavřeným úlohám

- Odpověď, kterou považujete za správnou, zřetelně zakřížkujte v příslušném bílém poli záznamového archu, a to přesně z rohu do rohu dle obrázku.



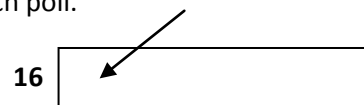
- Pokud budete chtít následně zvolit jinou odpověď, zabarvíte pečlivě původně zakřížkované pole a zvolenou odpověď vyznačíte křížkem do nového pole.



- Jakýkoli jiný způsob záznamu odpovědí a jejich oprav bude považován za nesprávnou odpověď.
- Pokud zakřížkujete více než jedno pole, bude vaše odpověď považována za nesprávnou.

2.2 Pokyny k otevřeným úlohám

- Odpovědi píšete čitelně do vyznačených bílých polí.



- Povoleno je psací i tiskací písmo a číslice.
- Při psaní odpovědí rozlišujte velká a malá písmena.
- Pokud budete chtít následně zvolit jinou odpověď, pak původní odpověď přeškrtněte a novou odpověď запиšte do stejného pole. Vaše odpověď nesmí přesáhnout hranice vyznačeného pole.

Testový sešit neotvírejte, počkejte na pokyn!

VÝCHOZÍ OBRÁZEK K ÚLOZE 1



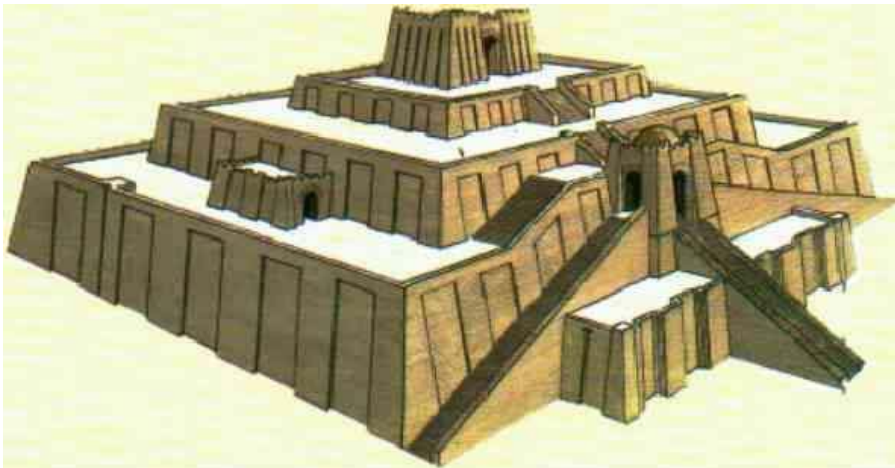
(Vzhledem k povaze úlohy není zdroj výchozího obrázku uveden.)

2 body

1 Která z následujících staveb je na výchozím obrázku?

- A) menhir
- B) monolit
- C) dolmen
- D) kromlech

VÝCHOZÍ OBRÁZEK K ÚLOZE 2



(www.zsplast.gdynia.pl)

2 body

2 Jak se nazývá stavba na výchozím obrázku?

- A) stúpa
- B) donjon
- C) zikkurat
- D) mastaba

VÝCHOZÍ OBRÁZEK K ÚLOHÁM 3–4



(Vzhledem k povaze úlohy není zdroj výchozího obrázku uveden.)

3 Které zdivo je zobrazeno na výchozím obrázku?

2 body

- A) lomové
- B) řádkové
- C) kyklopské
- D) kvádríkové

4 Pro kterou z následujících staveb se nepoužívalo zdivo na výchozím obrázku?

2 body

- A) incké stavby
- B) trojské hradby
- C) egyptské paláce
- D) etruské opevnění

VÝCHOZÍ OBRÁZEK K ÚLOZE 5



(Vzhledem k povaze úlohy není zdroj výchozího obrázku uveden.)

5 Kterou z následujících kultur reprezentuje písmo na výchozím obrázku?

2 body

- A) řecká
- B) etruská
- C) sumerská
- D) mykénská

VÝCHOZÍ OBRÁZEK K ÚLOZE 6



(Vzhledem k povaze úlohy není zdroj výchozího obrázku uveden.)

2 body

6 Do které kulturní oblasti spadá předmět na výchozím obrázku?

- A) arabská kultura
- B) anglo-irský okruh
- C) karolinská renesance
- D) velkomoravské umění

VÝCHOZÍ FOTOGRAFIE K ÚLOZE 7



(Vzhledem k povaze úlohy není zdroj výchozí fotografie uveden.)

2 body

7 Ve kterém z následujících měst byla nejspíše pořízena výchozí fotografie?

- A) Káhira
- B) Istanbul
- C) Teherán
- D) Jeruzalém

VÝCHOZÍ OBRÁZEK K ÚLOZE 8



(Vzhledem k povaze úlohy není zdroj výchozího obrázku uveden.)

2 body

8 Napište název italského města, v němž se nachází stavba na výchozím obrázku:

VÝCHOZÍ OBRAZ A TEXT K ÚLOZE 9



Na votivním obrazu Jana Očka z Vlašimi jsou zobrazeni Karel IV., Václav IV. a arcibiskup Jan Očko s madonou a zemskými patrony. Za klečícím Karlem IV. stojí sv. Zikmund, za arcibiskupem stojí sv. Vít. Ostatní světcí jsou českého původu.

(Vzhledem k povaze úlohy není zdroj výchozího obrazu a textu uveden.)

2 body

9 Napište jméno osoby, která je označena šipkou:

VÝCHOZÍ TEXT K ÚLOZE 10

Podélná stavba se střední lodí, která je vyšší než boční lodě a má okenní zónu nad jejich střechami.

(W. Koch, Evropská architektura)

2 body

10 Napište jednoslovný název stavby charakterizované výchozím textem:

VÝCHOZÍ OBRÁZEK K ÚLOZE 11



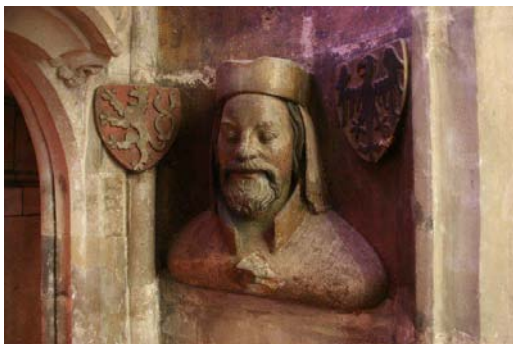
(Vzhledem k povaze úlohy není zdroj výchozího obrázku uveden.)

2 body

11 Interiér na výchozím obrázku je:

- A) gotický.
 - B) barokní.
 - C) románský.
 - D) renesanční.
-

VÝCHOZÍ OBRÁZEK K ÚLOZE 12



(Vzhledem k povaze úlohy není zdroj výchozího obrázku uveden.)

2 body

12 Ve které z následujících staveb je umístěna busta na výchozím obrázku?

- A) Karlštejn
- B) Zlatá Koruna
- C) Chrám sv. Víta
- D) Letohrádek Hvězda

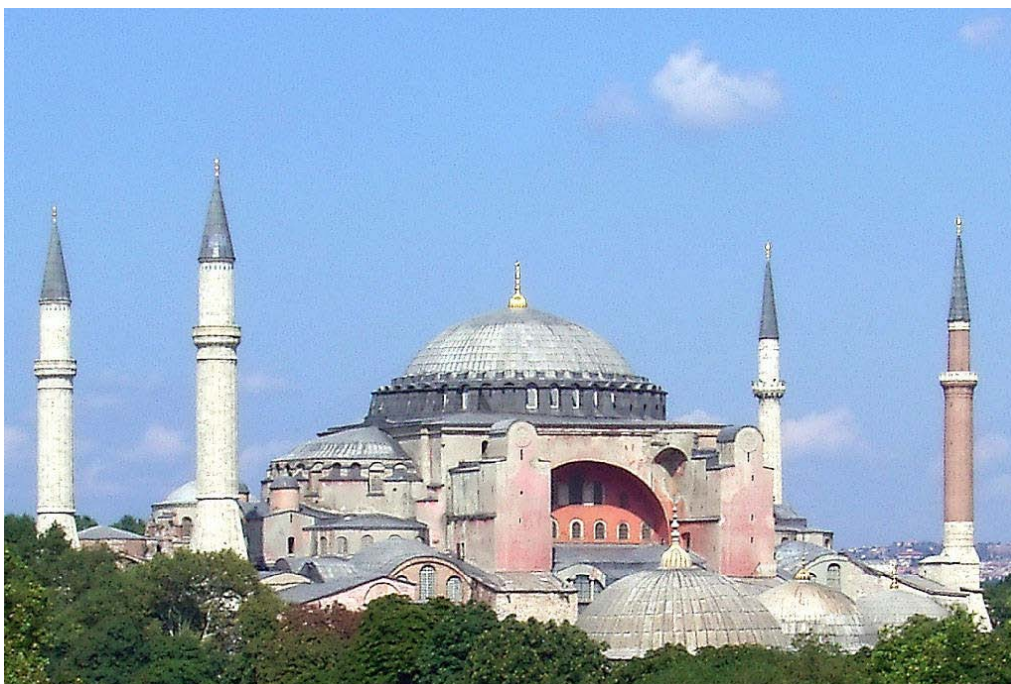
VÝCHOZÍ OBRÁZEK K ÚLOHÁM 13–16



(Vzhledem k povaze úloh není zdroj výchozího obrázku uveden.)

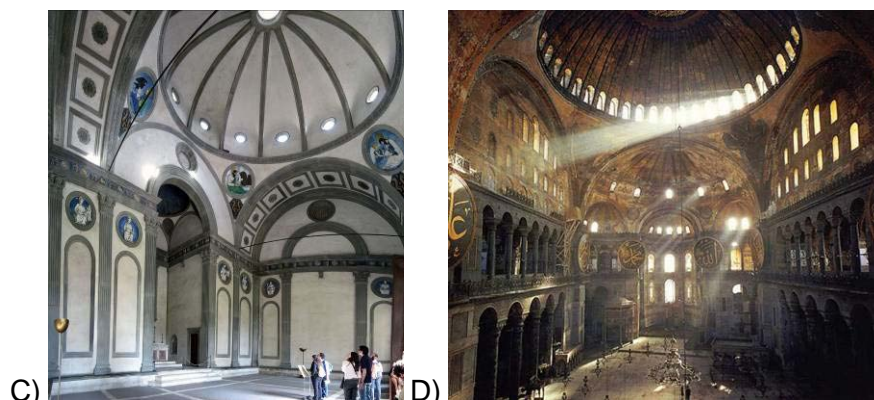
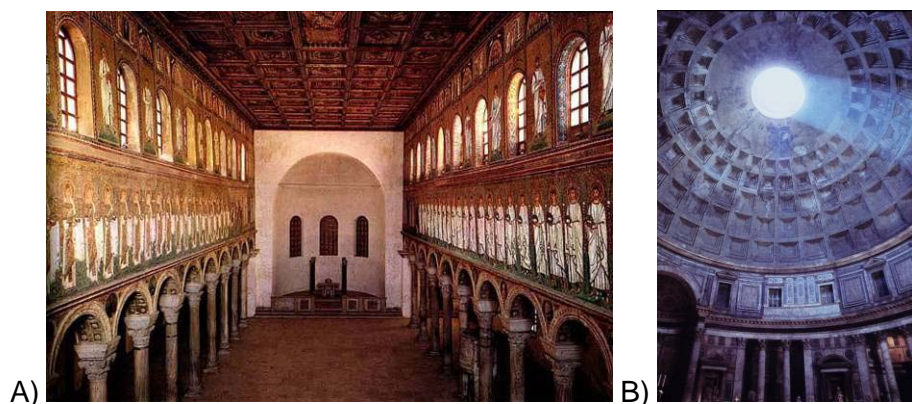
- 13** Které z následujících umění je reprezentováno výchozím obrázkem? 2 body
- A) gotické
 - B) antické
 - C) románské
 - D) renesanční
- 14** Která z následujících technik je patrná na výchozím obrázku? 2 body
- A) intarzie
 - B) granulace
 - C) polychromie
 - D) prefabrikace
- 15** Který z následujících dekorativních prvků se nachází nad hlavami obou postav? 2 body
- A) kružba
 - B) svorník
 - C) arabeska
 - D) baldachýn
- 16** Na území kterého dnešního státu se nachází sousoší na výchozím obrázku? 2 body
- A) Ruska
 - B) Řecka
 - C) Německa
 - D) Španělska

VÝCHOZÍ OBRÁZEK K ÚLOZE 17



2 body

17 Který z následujících interiérů patří ke stavbě na výchozím obrázku?



(Vzhledem k povaze úlohy nejsou zdroje obrázků uvedeny.)

VÝCHOZÍ OBRÁZEK K ÚLOZE 18



(Vzhledem k povaze úlohy není zdroj výchozího obrázku uveden.)

2 body

18 Napište jméno a příjmení autora sochy na výchozím obrázku:

VÝCHOZÍ OBRÁZEK K ÚLOZE 19



(Vzhledem k povaze úlohy není zdroj výchozího obrázku uveden.)

2 body

19 Napište příjmení autora uměleckého díla na výchozím obrázku:

VÝCHOZÍ OBRÁZEK K ÚLOZE 20



(Vzhledem k povaze úlohy není zdroj výchozího obrázku uveden.)

2 body

20 Ve kterém z následujících měst se nachází stavba na výchozím obrázku?

- A) Řím
- B) Milán
- C) Benátky
- D) Florencie

VÝCHOZÍ OBRÁZEK K ÚLOHÁM 21–22



(Vzhledem k povaze úloh není zdroj výchozího obrázku uveden.)

21 Který z následujících umělců je autorem alegorií na výchozím obrázku?

- A) Pieter Brueghel
- B) Hieronymus Bosch
- C) Matyáš Bernard Braun
- D) Ferdinand Maxmilián Brokof

2 body

22 Který z následujících pojmů nejlépe vystihuje výchozí obrázek?

- A) refektář
- B) relikviář
- C) lapidárium
- D) pinakotéka

2 body

VÝCHOZÍ OBRÁZEK K ÚLOHÁM 23–24



(Vzhledem k povaze úloh není zdroj výchozího obrázku uveden.)

23 Který z následujících předmětů je na výchozím obrázku?

2 body

- A) žezlo
- B) evangeliář
- C) kadidelnice
- D) monstrance

24 Které z následujících umění je reprezentováno předmětem na výchozím obrázku?

2 body

- A) gotika
- B) baroko
- C) renesance
- D) klasicismus

max. 3 body

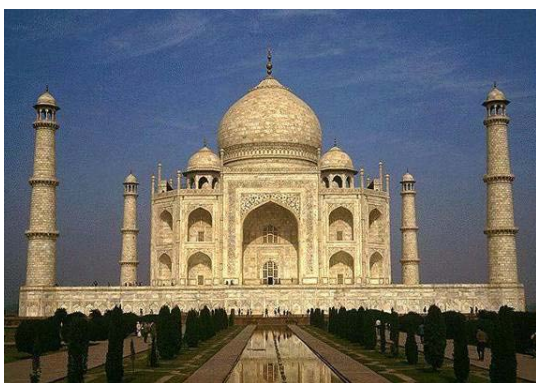
25 Přiřadte k jednotlivým stavbám (25.1–25.4) stát (A–F), na jehož území se daná stavba nachází:



25.1



25.2



25.3



25.4

(Vzhledem k povaze úlohy nejsou zdroje obrázků uvedeny.)

- A) Čína
- B) Indie
- C) Izrael
- D) Egypt
- E) Rusko
- F) Turecko

25.1 _____
25.2 _____
25.3 _____
25.4 _____

VÝCHOZÍ OBRAZ K ÚLOHÁM 26–27



(Vzhledem k povaze úloh není zdroj výchozího obrazu uveden.)

2 body

26 Který z následujících směrů je reprezentován výchozím obrazem?

- A) realismus
- B) historismus
- C) klasicismus
- D) romantismus

2 body

27 Jaký je nejspíše název výchozího obrazu?

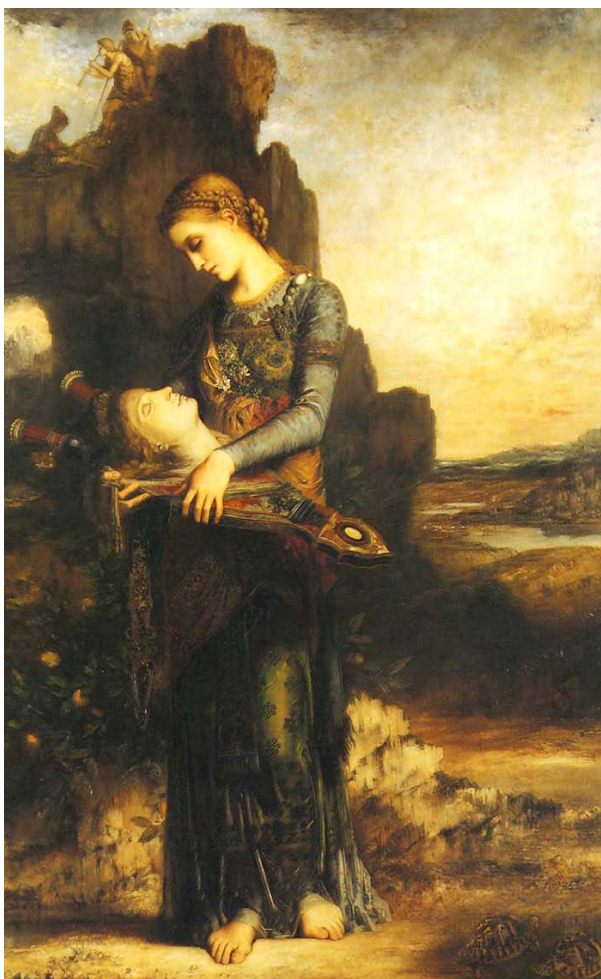
- A) Král Leonidas
- B) Únos Sabineek
- C) Sokratova smrt
- D) Přísaha Horatiů

2 body

28 Která divadelní hra byla v době svého vzniku obsahem, pojetím scény a kostýmů zosobněním novoromantismu?

- A) Alois a Vilém Mrštíkové: Maryša
- B) Julius Zeyer: Radúz a Mahulena
- C) Gabriela Preissová: Její pastorkyňa
- D) Ladislav Stroupežnický: Naši furianti

VÝCHOZÍ OBRAZ K ÚLOZE 29



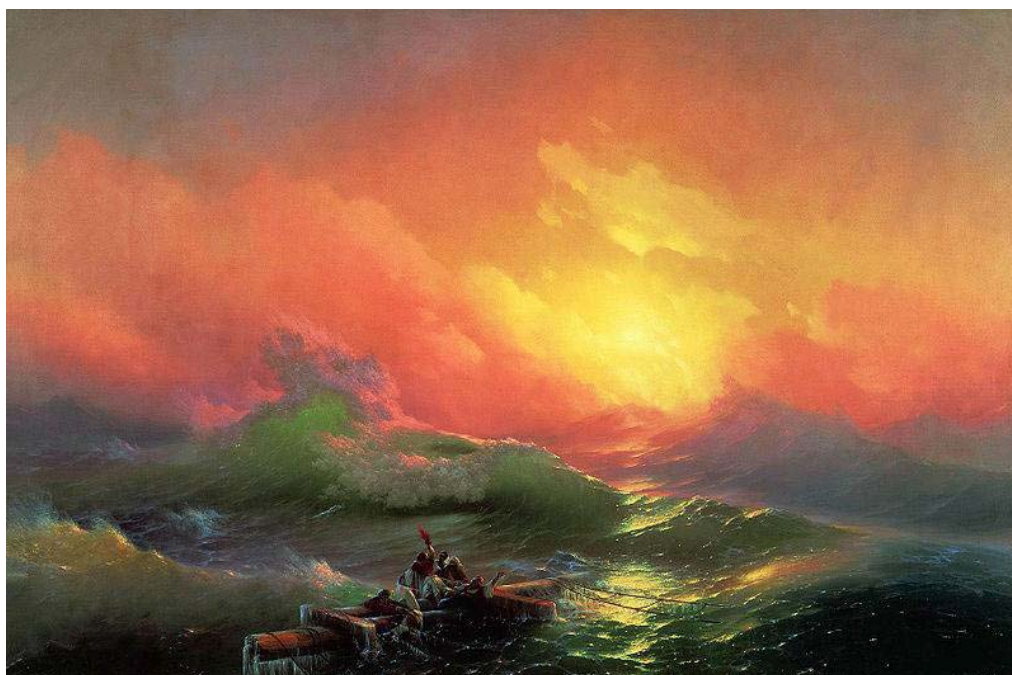
(Vzhledem k povaze úlohy není zdroj výchozího obrazu uveden.)

2 body

29 Který z následujících směrů reprezentuje výchozí obraz?

- A) realismus
- B) klasicismus
- C) symbolismus
- D) impresionismus

VÝCHOZÍ OBRAZ K ÚLOHÁM 30–31



(Vzhledem k povaze úloh není zdroj výchozího obrazu uveden.)

2 body

30 Která z následujících možností nejlépe vystihuje výchozí obraz?

- A) historizující zachycení biblické potopy – polské malířství 14. a 15. století
- B) novoromantický pohled na rozbouřené moře – ruské malířství konce 19. století
- C) realistická studie přístavu před záplavami – italské malířství poloviny 17. století
- D) symbolické znázornění věku revolucí – francouzské malířství počátku 16. století

2 body

31 Který z následujících umělců se zabýval stejným námětem, jaký je zachycen na výchozím obraze?

- A) Alfred Sisley
- B) Camille Corot
- C) William Turner
- D) Auguste Renoir

VÝCHOZÍ OBRAZ K ÚLOZE 32



(Vzhledem k povaze úlohy není zdroj výchozího obrazu uveden.)

2 body

32 Který z následujících tvůrčích přístupů lze u výchozího obrazu nejspíše vyloučit?

- A) snovost a fantazie
- B) racionalistický přístup
- C) využití literární předlohy
- D) zájem o antickou mytologii

VÝCHOZÍ OBRAZ K ÚLOZE 33



(Vzhledem k povaze úlohy není zdroj výchozího obrazu uveden.)

2 body

33 Napište název města, které je zachyceno na výchozím obrazu:

VÝCHOZÍ OBRAZ K ÚLOZE 34



(Vzhledem k povaze úlohy není zdroj výchozího obrazu uveden.)

2 body

34 Napište příjmení autora výchozího obrazu:

VÝCHOZÍ ILUSTRACE K ÚLOZE 35



(Vzhledem k povaze úlohy není zdroj výchozí ilustrace uveden.)

2 body

35 Napište jméno a příjmení autora výchozí ilustrace:

VÝCHOZÍ TEXT K ÚLOZE 36

Nastával soumrak. Vracel jsem se domů se skříňkou na barvy, ještě zcela pohroužen do snění a vzpomínek na vykonanou práci, když jsem náhle spatřil u stěny nepopsatelně krásný obraz, proniklý vnitřním žářem. Byl jsem ohromen, potom jsem přistoupil k oné záhadné malbě, na níž jsem viděl pouze formy a barvy a jejíž smysl jsem nechápal. A tu jsem našel klíč k oné záhadě: byl to obraz, který jsem namaloval a pak opřel o stěnu vzhůru nohama.

(W. Kandinsky, *O duchovnu v umění*)

2 body

36 Výchozí text dokládá významný zlom v malířství – vznik určitého druhu umění. Napište, o který druh umění se jedná:

VÝCHOZÍ OBRAZ K ÚLOZE 37



(Vzhledem k povaze úlohy není zdroj výchozího obrazu uveden.)

2 body

37 Výchozí obraz Francise Bacona odkazuje k dílu jednoho z následujících malířů. Kterého?

- A) Dürera
- B) Tiziana
- C) Rubense
- D) Velázquezze

VÝCHOZÍ OBRAZ K ÚLOZE 38



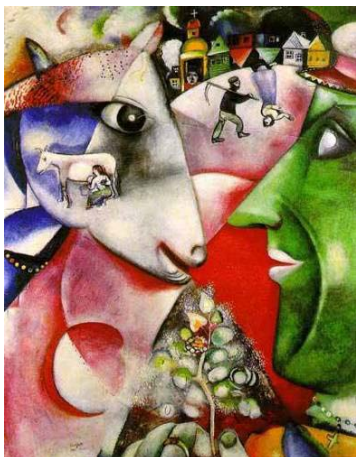
(Vzhledem k povaze úlohy není zdroj výchozího obrazu uveden.)

2 body

38 Který z následujících umělců je autorem výchozího obrazu?

- A) Josef Čapek
- B) Václav Špála
- C) František Tichý
- D) Antonín Procházka

VÝCHOZÍ OBRAZ K ÚLOZE 39



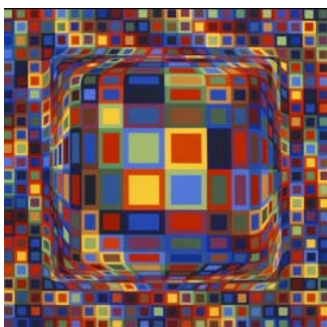
(Vzhledem k povaze úlohy není zdroj výchozího obrazu uveden.)

2 body

39 Který z následujících umělců je autorem výchozího obrazu?

- A) Gustav Klimt
- B) Marc Chagall
- C) Paul Gauguin
- D) Marcel Duchamp

VÝCHOZÍ OBRAZ K ÚLOZE 40



(Vzhledem k povaze úlohy není zdroj výchozího obrazu uveden.)

2 body

40 Které z následujících tvrzení nejlépe vystihuje umění reprezentované výchozím obrazem?

- A) Představitelé pop-artu se výraznou měrou zasloužili o to, že umění vstoupilo do každodenní reality všedního života.
- B) Máte možnost vidět výsledek akční malby. Malování bylo jen prostředkem, nikoliv konečným cílem obrazu. Překvapující je řada neobvyklostí a výstředností.
- C) Obraz využívá známé triky iluzivního malířství, jaké se využívaly již v renesanci a dynamickém baroku: využití barvy a perspektivy k iluzi trojrozměrnosti prostoru.
- D) Určitě jste již někdy pozorovali dlaždice v kachlíkové koupelně, kde si člověk dopřeje chvíli příjemného pobytu v napěněné lázni. Stejně jako tento obraz uklidňuje, neruší.

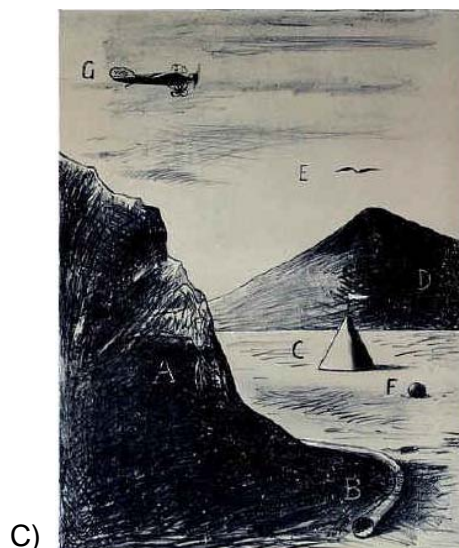
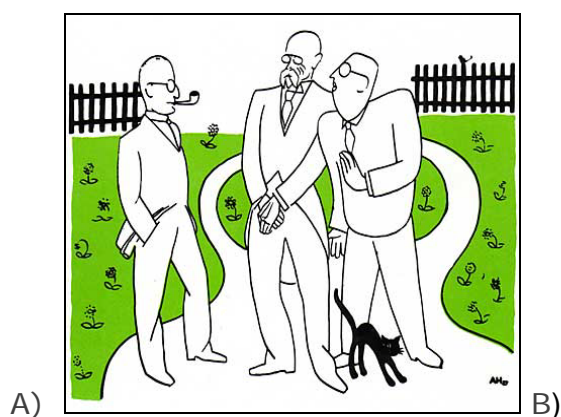
VÝCHOZÍ TEXT K ÚLOZE 41

Všestranná umělecká osobnost, člen Devětsilu, spisovatel, cestovatel, geniální karikaturista, skvělý ilustrátor, autor originálních koláží, ale také rektor VŠUP (1954–1956), předseda Svazu československých výtvarných umělců (1965–1967), pod jehož vedením Svaz otevřel cestu svobodné tvorbě a výstavní činnosti, po r. 1970 postaven mimo oficiální kulturu.

(Vzhledem k povaze úlohy není zdroj výchozího textu uveden.)

2 body

41 Který z následujících obrázků je dílem umělce, o němž pojednává výchozí text?



(Vzhledem k povaze úlohy nejsou zdroje obrázků uvedeny.)

VÝCHOZÍ OBRÁZEK K ÚLOZE 42



2 body

42 Kterou z následujících staveb navrhl stejný architekt jako stavbu na výchozím obrázku?



(Vzhledem k povaze úlohy nejsou zdroje obrázků uvedeny.)

VÝCHOZÍ OBRÁZEK K ÚLOHÁM 43–44



(Vzhledem k povaze úloh není zdroj výchozího obrázku uveden.)

43 Která z následujících možností je zobrazena na výchozím obrázku?

2 body

- A) šachové figurky
- B) zahradní svítidla
- C) čajový a kávový servis
- D) těžítka pro energetickou firmu

44 Ve které době nejspíše vznikly předměty na výchozím obrázku?

2 body

- A) první polovina 19. století
- B) první polovina 20. století
- C) druhá polovina 19. století
- D) druhá polovina 20. století

VÝCHOZÍ OBRAZ K ÚLOZE 45



(Vzhledem k povaze úlohy není zdroj výchozího obrazu uveden.)

45 Styl obrazu Kapetovci (Georges Mathieu) označují teoretici umění různými termíny. Který z následujících termínů pro označení stylu výchozího obrazu použít nelze?

2 body

- A) op-art
- B) informel
- C) tašismus
- D) lyrická abstrakce

2 body

46 Která z následujících možností nejlépe vystihuje základní přínos kubismu pro vývoj výtvarného umění?

- A) osvobození obrazu od literárního obsahu a soustředění se pouze na zrakový dojem vyvolaný přírodou
- B) barevná nadsázka při zachování v podstatě akademické kresby, inklinující vždy k jednobarevnosti obrazu
- C) zařazení čtvrtého rozměru – času na obrazovou plochu; jde o zobrazení pohybu, rychlosti, dynamiky moderního světa
- D) pojetí obrazu, který vychází z viditelného světa, ale není jeho napodobováním, nýbrž vytváří novou realitu nezávislou na přírodě

VÝCHOZÍ ILUSTRACE K ÚLOZE 47



(Vzhledem k povaze úlohy není zdroj výchozí ilustrace uveden.)

2 body

47 Ke kterému z následujících literárních děl se nejspíše vztahuje výchozí ilustrace Zdeňka Sklenáře?

- A) Faust
- B) Bible kralická
- C) Gulliverovy cesty
- D) Staré řecké báje a pověsti

ZKONTROLUJTE, ZDA JSTE DO ZÁZNAMOVÉHO ARCHU UVEDL/A VŠECHNY ODPOVĚDI.
