

OBČANSKÝ A SPOLEČENSKOVĚDNÍ ZÁKLAD

vyšší úroveň obtížnosti

OZMVD11C0T02

DIDAKTICKÝ TEST

Maximální bodové hodnocení: 104 bodů
Hranice úspěšnosti: 33 %

1 Základní informace k zadání zkoušky

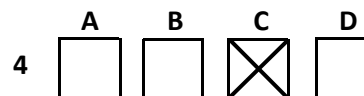
- Didaktický test obsahuje 50 úloh.
- Časový limit pro řešení didaktického testu je uveden na záznamovém archu.
- Povolené pomůcky: pouze psací potřeby.
- U každé úlohy je uveden maximální počet bodů.
- U všech úloh/podúloh je právě jedna odpověď správná.
- Za nesprávnou nebo neuvedenou odpověď se body neodečítají.
- Odpovědi pište do záznamového archu.
- Poznámky si můžete dělat do testového sešitu, nebudou však předmětem hodnocení.
- Nejednoznačný nebo nečitelný zápis odpovědi bude považován za chybné řešení.

2 Pravidla správného zápisu odpovědí

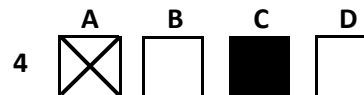
- Odpovědi zaznamenávejte modrou nebo černou propisovací tužkou, která píše dostatečně silně a nepřerušovaně.
- Hodnoceny budou pouze odpovědi uvedené v záznamovém archu.

2.1 Pokyny k uzavřeným úlohám

- Odpověď, kterou považujete za správnou, zřetelně zakřížkujte v příslušném bílém poli záznamového archu, a to přesně z rohu do rohu dle obrázku.



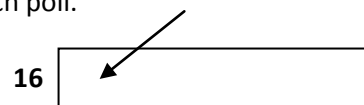
- Pokud budete chtít následně zvolit jinou odpověď, zabarvěte pečlivě původně zakřížkované pole a zvolenou odpověď vyznačte křížkem do nového pole.



- Jakýkoli jiný způsob záznamu odpovědi a jejich oprav bude považován za nesprávnou odpověď.
- Pokud zakřížkujete více než jedno pole, bude vaše odpověď považována za nesprávnou.

2.2 Pokyny k otevřeným úlohám

- Odpovědi pište čitelně do vyznačených bílých polí.



- Povoleno je psací i tiskací písmo a číslice.
- Při psaní odpovědí rozlišujte velká a malá písmena.
- Pokud budete chtít následně zvolit jinou odpověď, pak původní odpověď přeškrtněte a novou odpověď запиšte do stejného pole. Vaše odpověď nesmí přesáhnout hranice vyznačeného pole.

Testový sešit neotvírejte, počkejte na pokyn!

VÝCHOZÍ TEXT K ÚLOZE 1

Přestože věda již dávno prokázala, že existuje jen jedna lidská rasa, někteří lidé stále tvrdí, že je možné rozdělit lidstvo do ras, z nichž jedna je lepší než druhá.

(CERMAT)

2 body

1 Který z následujících pojmů nesouvisí s tematikou výchozího textu?

- A) rasismus
- B) nacismus
- C) sionismus
- D) antisemitismus

VÝCHOZÍ TEXT K ÚLOZE 2

Mediální obraz odchodu známého reportéra z televize je krystalicky čistým zmatením pojmů a dojmů. Výklad – zlý ředitel vyhodil nebojácného novináře bojujícího za demokracii – je naprosto zavádějící. Znamý reportér není trestán za to, že napsal otevřený dopis panu premiérovi. Reportér televize byl před volbu trest, nebo odchod postaven proto, že nerespektoval základní pravidlo vnitroredakční komunikace v každém sdělovacím prostředku. Svůj krok předtím, než jej udělal, nekonzultoval se svým nadřízeným. V každém zaměstnání je nutno dodržovat morální pravidla a za každé porušení přichází trest. Ten on nepřijal.

(MF Dnes 19. 10. 2006, upraveno)

2 body

2 Jaký je hlavní důvod nadřízeného pro výpověď reportérovi?

- A) porušení etického kodexu zaměstnance
- B) právo jedince na svobodu názoru a projevu
- C) masmediální dezinterpretace celého případu
- D) právo médií bránit se před zásahy politických stran

2 body

3 Kdo poprvé použil slovo sociologie jako označení vědecké disciplíny?

- A) Auguste Comte
- B) Herbert Spencer
- C) Henri de Saint-Simon
- D) Vilfredo Frederico Damaso Pareto

2 body

4 Která z následujících skupin či institucí zprostředkovává člověku prvotní vliv kultury?

- A) škola
- B) média
- C) rodina
- D) vrstevníci

VÝCHOZÍ TEXT K ÚLOZE 5

Student Jaroslav Coufal má právo odmaturovat na škole, z níž byl na jaře vyloučen kvůli marihuaně. Krajský soud v Českých Budějovicích totiž zrušil původní rozhodnutí ředitele Integrované střední školy stavební Smutného. Použil přitom zdůvodnění, že vyloučení bylo příliš tvrdým trestem za přinesení drogy do školy. Celá kauza začala tím, že student přinesl v únoru do školy tři gramy marihuany, kterou u něj našel učitel. Byla zavolána policie a na základě jejího vyšetřování byl student ze školy v dubnu vyloučen za hrubé porušení školního řádu. Student neuspěl ani při následném odvolání na Krajském úřadě Jihočeského kraje.

(www.drogy-info.cz, upraveno)

max. 2 body

5 Rozhodněte o každé z následujících institucí, zda upřednostnila v uvedeném případě represi (ANO), či nikoli (NE):

	A	N
5.1 Krajský úřad Jihočeského kraje	<input type="checkbox"/>	<input type="checkbox"/>
5.2 Krajský soud v Českých Budějovicích	<input type="checkbox"/>	<input type="checkbox"/>
5.3 ředitel Integrované střední školy stavební v Českých Budějovicích	<input type="checkbox"/>	<input type="checkbox"/>

max. 2 body

6 Přiřadte k jednotlivým příkladům (6.1–6.3) odpovídající odborný sociologický pojem (A–D):

- 6.1 Karel je policista a žije na vesnici. Obyvatelé si ho váží a jsou na něho hrdí, protože zachránil dvě děti. _____
- 6.2 Kamil je policista. Dlouho byl řadovým zaměstnancem. Jeho nadřízený odešel do důchodu a Kamil ho nahradil. _____
- 6.3 Kvido je policista. Jeho sousedé v ulici od něho očekávají, že bude řešit problémy s opilými hosty blízké restaurace, kteří občas dělají hluk. _____

- A) sociální role
- B) sociální status
- C) sociální mobilita
- D) sociální stratifikace

VÝCHOZÍ TEXT K ÚLOZE 7

Jedná se o náboženskou skupinu, která vstoupila do povědomí ostatních křesťanů zpochybňováním Svaté trojice a tvrzením, že stvořitelem je Bůh a Ježíš je skutečně jeho synem, ale je od něj oddělen a není mu roven. Dodržují striktní etické a morální zásady. Opilost, hazard jsou zakázány, stejně jako uzavírání manželství s vyznavači jiné víry, manželství musí být vždy monogamní, rozvod je přípustný pouze v případě prokázaného cizoložství, potrat je považován za vraždu. Mezi širokou veřejností jsou spíše známí svým postojem k transfuzím (krev je posvátná) a systematickou aktivitou směřující k získávání dalších členů: domácí semináře, společné studium Bible, prodej knih a časopisů, oslovování lidí na ulici apod.

(www.inext.cz, upraveno)

2 body

7 Napište název náboženské skupiny popsané ve výchozím textu:

VÝCHOZÍ TEXT K ÚLOZE 8

Dítě je pro přežití či pro ranou interakci vybaveno jakousi nejnütnější neurologickou výbavou, již jsou vrozené *****. Některé ***** souvisejí s vazbou k osobě, jež o dítě pečuje, např. úchopový, objímací. Jsou dokonce považovány za dědictví našich primitivních předků.

(L. Šulová, Raný psychický vývoj dítěte, upraveno)

2 body

8 Napište pojem, který patří na vynechaná místa (***) ve výchozím textu:**

VÝCHOZÍ TEXT K ÚLOZE 9

Katka N. (19 let) byla vždy výbornou studentkou. Po úspěšném dokončení studia na gymnáziu se rozhodla pro studium oboru archeologie. Historie byla vždy jejím velkým koníčkem a sedm let navštěvovala zájmový kroužek Mladí archeologové. Studovat právě tento obor bylo jejím velkým snem. Písemný test při přijímacích zkouškách se jí nevydařil. Když obdržela oznámení o nepřijetí ke studiu, reagovala: „No, svět právě přišel o objevitelku ztracené Atlantidy. Ono by mě to studium stejně moc nebavilo. Chtěla jsem jen vědět, jaká bude při přijímačkách švanda.“

(CERMAT)

2 body

9 Která reakce na zátěžovou situaci nejvíce odpovídá Katčinu chování?

- A) somatizace
- B) bagatelizace
- C) kompenzace
- D) stereotypizace

2 body

10 Která z následujících možností nepředstavuje druh učení?

- A) odloučení
 - B) nápodoba
 - C) podmiňování
 - D) metoda pokus-omyl
-

2 body

11 Které z následujících tvrzení o období dospívání je pravdivé?

- A) Puberta nastupuje dříve u chlapců než u dívek.
 - B) Období puberty u dívek se nazývá adolescence.
 - C) V oblasti intelektu se rozvíjí především abstraktní myšlení.
 - D) Jedinec nehledá svou identitu, ale uvědomuje si sexuální orientaci.
-

max. 2 body

12 Přiřadte k jednotlivým definicím osobnosti (12.1–12.3) příslušný psychologický směr (A–E):

12.1 Osobnost je určována potřebou růstu (sebeaktualizace) a jako taková je určována svými perspektivami, snahou realizovat svůj lidský potenciál (seberealizace). _____

12.2 Osobnost je systém zvyků (produkt učení) a jako taková je určována svou minulostí a vnějšími situacemi (odměnami a tresty, které formují instrumentální reakce). _____

12.3 Osobnost je výsledkem stálého střetávání id, ega a superega a je formována v prvních šesti letech života. Její chování je určováno především nevědomými tendencemi. _____

- A) gestaltismus
 - B) behaviorismus
 - C) psychoanalýza
 - D) atomistická psychologie
 - E) humanistická psychologie
-

max. 2 body

13 Rozhodněte o každé z následujících situací, zda se jedná o biologicky ovlivněnou životní volbu (ANO), či nikoli (NE):

- | | A | N |
|---|--------------------------|--------------------------|
| 13.1 Bořek nemůže jít pracovat jako pilot, protože trpí šeroslepostí. | <input type="checkbox"/> | <input type="checkbox"/> |
| 13.2 Cyril se rozhodl studovat medicínu, aby převzal po tatínkovi ordinaci. | <input type="checkbox"/> | <input type="checkbox"/> |
| 13.3 Dan už nebude hrát tenis, protože mu lékaři zjistili vrozenou vadu páteře. | <input type="checkbox"/> | <input type="checkbox"/> |

VÝCHOZÍ TEXT K ÚLOZE 14

Paní Morová přišla do obchodu reklamovat zde zakoupené zboží, protože na něm doma našla vadu. Přestože měla doklad o zakoupení, prodavačka odmítla reklamaci přijmout s odůvodněním, že závadu způsobila paní Morová sama.

(CERMAT)

max. 2 body

14 Rozhodněte o každé z následujících reakcí paní Morové, zda odpovídá asertivnímu jednání (ANO), či nikoli (NE):

- | | A | N |
|--|--------------------------|--------------------------|
| 14.1 „Dobře, tak mi zavolejte paní vedoucí, já se domluvím přímo s ní.“ | <input type="checkbox"/> | <input type="checkbox"/> |
| 14.2 „To si snad děláte srandu, ne? Co si o sobě myslíte, takhle mě odmítat? Vy jste blázen!“ | <input type="checkbox"/> | <input type="checkbox"/> |
| 14.3 „Co se dá dělat, ta závada tam sice byla od začátku, ale já se s vámi nechci dohadovat. Tak nashledanou.“ | <input type="checkbox"/> | <input type="checkbox"/> |

VÝCHOZÍ TEXT K ÚLOZE 15

Postupně se omezovala těžba a snižoval počet pracovních míst v hornictví. Úřad práce v Karviné proto eviduje přes 300 nezaměstnaných horníků. Uchazeči s touto kvalifikací hledají zaměstnání velmi těžko.

(CERMAT)

2 body

15 O jaký druh nezaměstnanosti se jedná?

- A) frikční
- B) sezónní
- C) cyklická
- D) strukturální

VÝCHOZÍ TEXT K ÚLOZE 16

Absolvent střední školy Jan Nádvorník se rozhodl, že bude podnikat jako osoba samostatně výdělečně činná (OSVČ) v oboru pohřebnictví. V příloze k živnostenskému zákonu zjistil, že bude vykonávat činnost vymezenou předmětem podnikání „Provozování pohřební služby“.

(CERMAT)

2 body

16 Do které skupiny živností patří předmět podnikání pana Nádvorníka?

- A) volné
- B) vázané
- C) řemeslné
- D) koncesované

VÝCHOZÍ TEXT K ÚLOZE 17

Země gejířů se dostala blízko finančnímu výbuchu. Vážné potíže mají tři největší banky v zemi, dvě z nich už stát musel znárodnit. Bankám chybějí peníze, zejména na splácení jimi vydaných dluhopisů v cizí měně. Vláda země žádá o půjčky bohaté státy světa. Zákonnodárný orgán země přijal zákon, umožňující úřadům banky slučovat nebo je donutit k vyhlášení bankrotu.

(www.aktualne.centrum.cz, upraveno)

2 body

17 Která z následujících fází vývoje národního hospodářství odpovídá stavu ekonomiky státu z výchozího textu?

- A) Poptávka se zcela zabrdila, firmy mají problémy s prodejem, lidé mají existenční problémy.
- B) Roste spotřeba statků a služeb, roste poptávka a nabídka, stát dostává více daní, více investuje.
- C) Dochází k převisu nabídky nad poptávkou, firmy vyvíjejí a produkují nové statky a služby, poptávka je na nule.
- D) Poptávka neklesne na nulu, firmy minimalizovaly náklady, hledají se nové impulzy pro povzbuzení poptávky.

VÝCHOZÍ TEXT K ÚLOZE 18

Hypotéky v červnu: hypoteční trh se meziročně propadá o třetinu

Hypoteční banky výsledky roku 2008 určitě nezopakují. V prvním pololetí letošního roku sice poskytly hypotéky za více než 40 miliard korun, nicméně za loňskými čísly měsíc co měsíc zaostávají o třetinu.

(MF Dnes 22. 8. 2009)

2 body

18 Co v praxi znamená informace uvedená ve výchozím textu?

- A) Hypoteční banky se ocitly ve ztrátě, která činí 40 miliard korun.
- B) Hypoteční banky nabídly klientům o třetinu víc půjček než v loňském roce.
- C) Hypotečním bankám klienti dluží o třetinu méně než v loňském roce ve stejnou dobu.
- D) Lidé si v hypotečních bankách půjčili o třetinu méně než ve stejném období předchozího roku.

VÝCHOZÍ TABULKA K ÚLOZE 19

Leasing/Úvěr	Leasing A	Leasing B	Úvěr C	Úvěr D	Úvěr E
cena auta v Kč	126 900*	163 900	163 900	163 900	163 900
měsíční splátka v Kč	5 709	4 849	5 358	4 982	5 136
úroková sazba	xx	xx	10,9 % p.a.	5,95 % p.a.	8 % p.a.
celkem zaplatíte v Kč	230 904	207 344	198 250	180 534	184 897

Leasingové podmínky:

Nové auto: Chevrolet Spark, splácení 36 měsíců, 20 % akontace, do celkové ceny započteno i pojištění.

*oficiální leasing společnosti

(CERMAT)

2 body

19 Které z následujících tvrzení je na základě informací v tabulce pravdivé?

- A) Měsíční splátka u úvěru je vždy vyšší.
- B) Více se celkem za auto zaplatí u leasingu.
- C) Z úvěrů má nejvyšší měsíční splátky úvěr E.
- D) Oficiální leasing společnosti je nejvýhodnější s ohledem na celkové náklady na auto.

max. 2 body

20 Rozhodněte o každém z následujících tvrzení týkajících se sociálního a zdravotního pojištění (SaZP), zda je pravdivé (ANO), či nikoli (NE):

- | | A | N |
|--|--------------------------|--------------------------|
| 20.1 Sociální pojištění patří mezi významné příjmové položky státního rozpočtu. | <input type="checkbox"/> | <input type="checkbox"/> |
| 20.2 Sazba a postup výpočtu částky SaZP jsou u zaměstnanců a osob samostatně výdělečně činných stejné. | <input type="checkbox"/> | <input type="checkbox"/> |
| 20.3 Pokud stoupá nezaměstnanost, klesá objem vyplacených mezd a částka vybraná na SaZP se snižuje. | <input type="checkbox"/> | <input type="checkbox"/> |

VÝCHOZÍ TEXT K ÚLOZE 21

**** je obor ekonomické teorie, který se zabývá zkoumáním ekonomického systému jako celku. Sleduje vztahy mezi agregátními veličinami jako například hrubý domácí produkt, agregátní nabídka, agregátní poptávka, inflace, nezaměstnanost, úroková míra a měnový kurz. Popisuje, jakými mechanismy se tyto veličiny utvářejí, jaké faktory je ovlivňují a jakým způsobem je dosahováno ekonomické rovnováhy. **** poskytuje základ pro provádění hospodářské politiky státu, a to jak fiskální politiky, tak monetární politiky nebo zahraničněobchodní politiky.

(www.e-ekonomie.jacr.cz, upraveno)

2 body

- 21 Napište, který ekonomický pojem patří na vynechaná místa (****) ve výchozím textu:**

VÝCHOZÍ TEXT K ÚLOZE 22

Kdysi byl zločin proti bohu největším zločinem, ale bůh zemřel, a s ním zemřeli též tito zločinci. Páchatí zločin proti zemi a vnitřnosti nevyzpytatelného ceniti výše než smysl země, to je teď nejhroznější [...]. Věru špinavým proudem je člověk. Jen ten, kdo je mořem, smí si troufati, že pojme do sebe špinavý proud a sám se nepokálí. Hleďte, hlásám vám nadčlověka: toť ono moře, v němž vaše velké pohrdání může zaniknout [...]. Člověk jest provaz natažený mezi zvířetem a nadčlověkem, provaz nad propastí.

(Vzhledem k povaze úlohy není zdroj výchozího textu uveden.)

2 body

- 22 Napište příjmení filozofa, který je autorem ukázky uvedené ve výchozím textu:**

VÝCHOZÍ TEXT K ÚLOZE 23

[...]. Jest druh vědy, jež zkoumá jsoucno jako jsoucno a to, co mu o sobě náleží [...]. Je také naším úkolem, abychom zkoumali první příčiny jsoucna jako jsoucna.

(Aristoteles)

2 body

- 23 Napište, jak se v současnosti nazývá filozofická nauka popsaná ve výchozím textu:**

VÝCHOZÍ TEXT K ÚLOZE 24

Veliký a hlavní účel, proč se lidé spojují ve státy a poddávají se vládě, je zachování jejich vlastnictví. K tomu ve stavu přirozeném schází mnoho věcí.

Předně schází zavedený, pevný a známý zákon, přijímaný a uznávaný obecným souhlasem za měřítko práva a bezpráví a za obecné pravidlo, jež by rozhodovalo všechny spory mezi nimi. Neboť zákon přirozený je pochopitelný a jasný všem rozumným tvorům, přeci lidé předpojatí svým zájmem, jakož i neznalí ho, protože jej dostatečně nepromyšlejí, nejsou s to uznávat jej za zákon, který je zavazuje, užije-li se ho na jejich zvláštní případy. Za druhé schází ve stavu přirozeném známý a nestranný soudce s pravomocí rozhodovat všechny spory podle zavedeného zákona. Neboť každý v tomto stavu je i soudcem i vykonavatelem přirozeného zákona [...], lidé jsou k sobě velmi straničtí [...]. Za třetí ve stavu přirozeném schází často moc podporovat a zastávat rozsudek, je-li správný, a náležitě jej vykonat.

(J. Locke, *Druhé pojednání o vládě*, upraveno)

max. 2 body

24 Rozhodněte o každém z následujících tvrzení, zda je v souladu s výchozím textem (ANO), či nikoli (NE):

- | | A | N |
|---|--------------------------|--------------------------|
| 24.1 Hlavním účelem vzniku státu je zavedení obecně platného zákona. | <input type="checkbox"/> | <input type="checkbox"/> |
| 24.2 Hlavním účelem vzniku státu je sloučení moci soudní a zákonodárné. | <input type="checkbox"/> | <input type="checkbox"/> |
| 24.3 Hlavním účelem vzniku státu je ochrana vlastnictví prostřednictvím zákona. | <input type="checkbox"/> | <input type="checkbox"/> |

max. 2 body

25 Přiřadte k jednotlivým charakteristikám (25.1–25.3) odpovídající světové náboženství (A–E):

- 25.1 Toto náboženství se formovalo ve 2. tisíciletí př. n. l. a čerpá z posvátných spisů, tzv. Véd. Charakteristická je myšlenka reinkarnace. Duchovní učitelé si říkají guru. _____
- 25.2 K pěti pilířům tohoto náboženství patří: víra v jediného Boha, modlitba předepsaným způsobem, půst v ramadánu od úsvitu do soumraku, almužna potřebným a pouť do Mekky. _____
- 25.3 Jádrem posvátných textů je Pět knih Mojžíšových. Jedná se o monoteistické náboženství, které vzniklo ve 2. tisíciletí př. n. l. Je charakteristické vírou v jednoho Boha JHVH. _____

- A) islám
- B) judaismus
- C) křesťanství
- D) hinduismus
- E) buddhismus

max. 3 body

26 Přiřadte k jednotlivým látkám (26.1–26.4) příslušného filozofa (A–F), který danou látku považoval za tzv. pralátku:

- 26.1 číslo _____
26.2 voda _____
26.3 oheň _____
26.4 vzduch _____

- A) Thalés
B) Pythagoras
C) Hérakleitos
D) Parmenidés
E) Anaximenés
F) Anaximandros
-

max. 3 body

27 Přiřadte k jednotlivým filozofickým myšlenkám (27.1–27.4) jejich autora (A–F):

- 27.1 Elementární části, prvky a živly, tvoří neměnný základ všech proměn. Hovoří o ohni, vodě, vzduchu a zemi. _____
27.2 Všechno bytí je jistým stadiem vývoje ducha, který probíhá po linii teze – antiteze – syntéze. _____
27.3 Systém hledání podstat bytí je dualistický. Hovoří o dvou substancích, které nazývá res cogitans (věc myslící) a res extensa (věc rozprostraněná). _____
27.4 Jedno je nebe, a tím je nekonečný prostor, lúno veškerenstva, univerzální prostředí [...], v němž vše probíhá a pohybuje se. A v něm jsou nesčetné hvězdy, souhvězdí, koule, Slunce a Země, které jasně vidíme [...]. Nesmírný a nekonečný vesmír [...]. _____

- A) G. Bruno
B) F. Bacon
C) Démokritos
D) Empedoklés
E) R. Descartes
F) G. W. F. Hegel

VÝCHOZÍ TEXT K ÚLOZE 28

Je tedy nemožné, aby vzhledem k témuž, a týmž způsobem bylo něco pohybujícím a pohybovaným, čili aby samo sebe pohybovalo. Tedy vše, co jest pohybováno, musí býti od jiného pohybováno. Tedy jest nutno dojíti k nějakému prvnímu pohybujícímu, které by nebylo od nikoho pohybováno, a jím všichni rozumějí Boha.

(A. Anzenbacher, Úvod do filozofie, www.elabs.com, upraveno)

2 body

28 Kdo je autorem důkazu existence Boha uvedeného ve výchozím textu?

- A) Karl Jaspers
- B) Immanuel Kant
- C) Tomáš Akvinský
- D) Anselm z Canterbury

VÝCHOZÍ TEXT K ÚLOZE 29

Příroda je Bůh. Bůh je nekonečno v nekonečnu, nachází se ve všem a všude, nikoli vně a nad, nýbrž jako nepřítomnější.

(www.flipkart.com, upraveno)

2 body

29 Který z následujících filozofických názorů je charakterizován ve výchozím textu?

- A) teismus
- B) dualismus
- C) animismus
- D) pantheismus

2 body

30 Seřadte jednotlivé fáze legislativního procesu (A–E) tak, jak za sebou následují:

A) Zákon byl vyhlášen ve Sbírce zákonů.

B) Prezident republiky návrh zákona podepsal.

C) Poslanecká sněmovna nadpoloviční většinou všech poslanců návrh zákona schválila.

D) Senát nadpoloviční většinou přítomných senátorů návrh zákona ve lhůtě 30 dnů zamítl.

E) Poslanecká sněmovna nadpoloviční většinou přítomných poslanců návrh zákona schválila.

- 30.1 _____
- 30.2 _____
- 30.3 _____
- 30.4 _____
- 30.5 _____

2 body

31 Seřad'te jednotlivé fáze občanského soudního řízení (A–F) tak, jak za sebou následují:

A) Soudce jménem České republiky vyhlašuje rozsudek.

B) Soudce svolal účastníky k zahájení řízení do soudní síně.

C) Emil Hora s rozsudkem nesouhlasí, ponechal si právo na odvolání.

D) Karel Metlička a Emil Hora obdrželi poštou písemné vyhotovení rozsudku.

E) Soudce oba účastníky řízení vyslychá a hodnotí předložený listinný důkaz směnky.

F) Karel Metlička půjčil sousedovi Emilu Horovi 100 000,- Kč na šest měsíců. Soused půjčku nesplatil. Karel Metlička podává žalobu na Emila Horu.

- 31.1 _____
31.2 _____
31.3 _____
31.4 _____
31.5 _____
31.6 _____

max. 2 body

32 Rozhodněte o každém z následujících tvrzení, zda je pravdivé (ANO), či nikoli (NE):

- | | A | N |
|---|--------------------------|--------------------------|
| 32.1 Plnou moc lze udělit i právnické osobě. | <input type="checkbox"/> | <input type="checkbox"/> |
| 32.2 Plnou moc lze udělit pouze jednomu zmocněnci. | <input type="checkbox"/> | <input type="checkbox"/> |
| 32.3 Je možné udělit buď generální (obecnou) nebo speciální (zvláštní) plnou moc. | <input type="checkbox"/> | <input type="checkbox"/> |

VÝCHOZÍ TEXT K ÚLOZE 33

Podle evropského kontinentálního chápání se právo dělí na dva velké podsystémy: právo ***** a soukromé.

Základní charakteristikou ***** práva je skutečnost, že právní vztahy jím upravované jsou nerovné, jeden subjekt práva je nadřazen druhému, upravují vztah občana a státu. Příkladem je odvětví práva trestního.

(www.katalog-pravniku.cz, upraveno)

2 body

33 Napište název práva, který patří na vynechaná místa (*****) ve výchozím textu:

2 body

34 Které tvrzení z oblasti trestněprávní je správné?

- A) Občan nemusí oznamovat žádný trestný čin, pokud se ho osobně netýká.
- B) Občan se nemusí osobně dostavit na předvolání policie ve věci podání svědecké výpovědi, může pověřit svého zástupce.
- C) Občan se stane svědkem loupežného přepadení v bance. Může se pokusit pachatele zadržet a neprodleně informovat policii.
- D) Občan sdělí svému advokátovi, že zpronevěřil peníze. Advokát má povinnost tuto skutečnost ihned oznámit, aby zabránil páchání další trestné činnosti.

VÝCHOZÍ TEXT K ÚLOZE 35

Zaměstnanec se zavazuje řádně a svědomitě vykonat pro zaměstnavatele práci spočívající v úklidu skladu po malování.

Místo a doba výkonu práce

1. Místem výkonu práce je sídlo firmy.
2. Práce se uzavírá na dobu od 1. 1. 2011 do 31. 12. 2011.

Rozsah výkonu práce

1. Zaměstnanec bude práci pro zaměstnavatele vykonávat pravidelně od 8.00 do 12.00 hodin.
2. Na základě par. 76 odst. 2 zákoníku práce není možné vykonávat práci v rozsahu překračujícím v průměru polovinu stanovené týdenní pracovní doby.

(CERMAT)

2 body

35 Který typ smlouvy je popsán ve výchozím textu?

- A) dohoda o provedení práce
- B) dohoda o pracovní činnosti
- C) pracovní poměr na dobu určitou
- D) pracovní poměr na dobu neurčitou

max. 3 body

36 Přiradte k jednotlivým právním úkonům (36.1–36.4) profesi (A–F), která právní úkony vykonává:

- 36.1 Soukromá osoba, poskytující právní služby, jejíž činnost je upravena speciálním zákonem. Uděluje právní porady, sepisuje listiny, zejména smlouvy, zpracovává právní rozbor, zastupuje fyzické a právnické osoby, obhajuje obžalované a obviněné. _____
- 36.2 Fyzická osoba pověřená k výkonu své činnosti státem. Svou činnost vykonává za úplatu. Do funkce je jmenována ministrem spravedlnosti a do jeho rukou skládá slib. Provádí výkony rozhodnutí soudu, státních orgánů včetně platebních výměrů, výkazů nedoplatků ve věcech daní a poplatků a jiných úkonů. _____
- 36.3 Tuto osobu jmenuje do funkce ministr spravedlnosti po splnění stanovených podmínek, mezi něž patří dosažení věku 25 let, ukončené vysokoškolské právnické vzdělání a složení předepsané zkoušky. Podává jménem státu obžalobu v trestním řízení, je mu umožněno vstoupit i do zahájeného civilního řízení. _____
- 36.4 Soukromá osoba s vysokoškolským právnickým vzděláním, jejíž úkony upravuje speciální předpis. Je jmenována státem, ale není státním zaměstnancem a nepobírá státní plat. Sepisuje veřejné listiny o právních úkonech, např. smlouvy kupní, darovací, osvědčuje právně významné skutečnosti, vystupuje jako pověřený soudní komisař v řízení o dědictví. _____

- A) notář
- B) soudce
- C) advokát
- D) vyšetřovatel
- E) státní zástupce
- F) soudní exekutor

max. 2 body

37 Přiradte k jednotlivým ideologiím (37.1–37.3) odpovídající politickou myšlenku (A–D):

- 37.1 fašismus _____
- 37.2 liberalismus _____
- 37.3 anarchismus _____

- A) Nejvyšším politickým cílem je zachování svobody jednotlivce.
- B) Cílem je typická nadřazenost státu individu, princip silného vůdce, korporativismus.
- C) Stát je povinen udržovat sociální smír a v tomto smyslu zasahovat do fungování společnosti.
- D) To, co je všem stoupencům této politické filozofie společné, je odmítání samotné existence státu.

max. 3 body

38 Rozhodněte o každém z následujících tvrzení o demokratické společnosti, zda je pravdivé (ANO), či nikoli (NE):

- | | A | N |
|--|--------------------------|--------------------------|
| 38.1 V právním státu je stát nadřazen občanovi. | <input type="checkbox"/> | <input type="checkbox"/> |
| 38.2 Demokratický právní stát je vázán pouze ústavními zákony. | <input type="checkbox"/> | <input type="checkbox"/> |
| 38.3 Občan by měl být ušetřen přílišného zasahování státu prostřednictvím práva do jeho soukromí. | <input type="checkbox"/> | <input type="checkbox"/> |
| 38.4 Stát může zasahovat a svoji moc uplatňovat jen v předem stanovených případech a předem stanoveným způsobem. | <input type="checkbox"/> | <input type="checkbox"/> |
-

max. 2 body

39 Rozhodněte o každém z následujících výroků, zda se jedná o nezbytnou charakteristiku politické strany (ANO), či nikoli (NE):

- | | A | N |
|---|--------------------------|--------------------------|
| 39.1 Má své zástupce v parlamentu či vládě. | <input type="checkbox"/> | <input type="checkbox"/> |
| 39.2 Snaží se získávat lidovou podporu ve volbách. | <input type="checkbox"/> | <input type="checkbox"/> |
| 39.3 Je registrována na Ministerstvu vnitra ČR v rejstříku politických stran a politických hnutí. | <input type="checkbox"/> | <input type="checkbox"/> |
-

2 body

40 Který z následujících výroků odpovídá současnému volebnímu systému do Poslanecké sněmovny Parlamentu ČR?

- A) Každé čtyři roky se volí polovina zástupců.
 - B) Volby probíhají na základě zásady poměrného zastoupení.
 - C) Kandidáti se střetávají v jednomandátových volebních obvodech.
 - D) Voliči nemohou v rámci kandidátky přidělovat tzv. preferenční hlasy.
-

2 body

41 Kolik nových senátorů se volí ve volbách každý druhý rok?

- A) čtvrtina senátorů
- B) třetina senátorů
- C) polovina senátorů
- D) všichni senátoři

VÝCHOZÍ TEXT K ÚLOZE 42

Naše politika se řídí zásadou užitečnosti, která je v souladu s právy a zájmy občanů. Co je užitečné pro občany a co potřebují, to bude prioritou naší vlády. Naše strana promítá do politického programu skutečné zájmy občanů a potřeby vyplývající z momentálního stavu ve společnosti. To je naše politika!!!

(CERMAT)

2 body

42 Kterou z následujících politik popisuje výchozí text?

- A) nepolitická
- B) pragmatická
- C) negativistická
- D) fundamentalistická

VÝCHOZÍ TEXT K ÚLOZE 43

Návrat čs. delegace z pohřbu generalissima J. V. Stalina

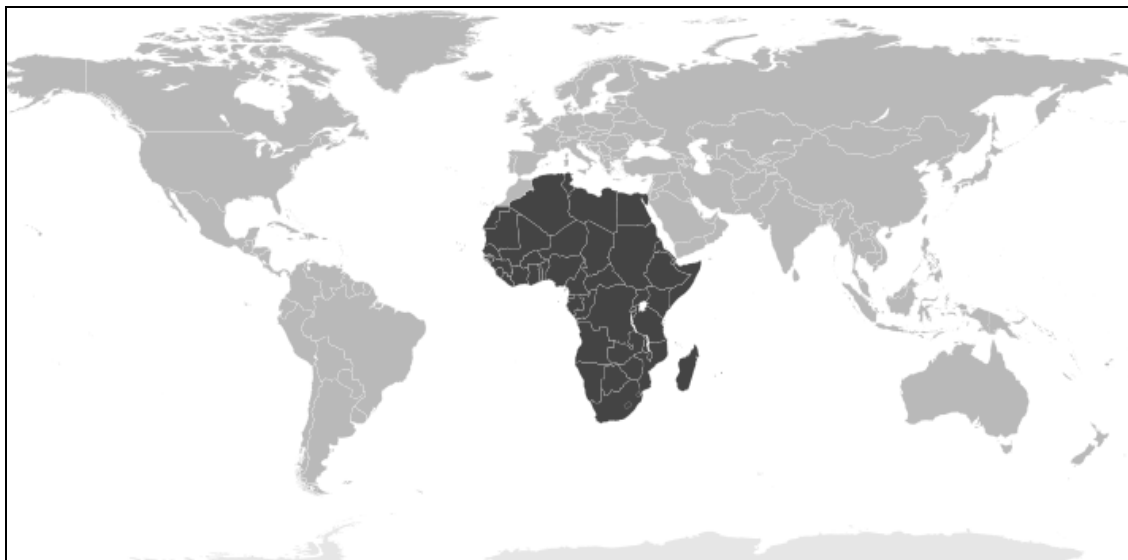
MOSKVA 11. března (ČTK) – Ve středu 11. března odletěla z Moskvy do Prahy delegace Ústředního výboru Komunistické strany Československa a vlády Československé republiky, již vedl předseda Komunistické strany Československa a prezident republiky ***** a jejímiž členy byli náměstek předsedy vlády a ministr národní bezpečnosti armádní generál Karol Bacílek a náměstek předsedy vlády a ministr národní obrany dr. Alexej Čepička. Delegace se zúčastnila v Moskvě pohřbu předsedy Rady ministrů SSSR a tajemníka KSSS, J. V. Stalina, a vzdala mu jménem Komunistické strany Československa, československé vlády a československého lidu poslední poctu.

(Právo 12. 3. 1953)

2 body

43 Napište jméno a příjmení československého prezidenta, které patří na vynechané místo (***) ve výchozím textu:**

VÝCHOZÍ MAPA K ÚLOZE 44



(www.google.cz)

2 body

- 44 Napište plný název organizace, jejíž členské státy jsou na mapě označeny černě:

2 body

- 45 Napište název orgánu Evropské unie, kterému předsedá předsednický stát:

VÝCHOZÍ TEXT K ÚLOZE 46

Čína porušuje zákaz obchodování se zbraněmi se Súdánem

Čína porušuje zákaz obchodování se zbrojním materiálem uvalený Radou bezpečnosti na Súdán kvůli genocidě v Dárfúru. Uvedla to BBC, které se podařilo zjistit, že v boji zmítané provincii jsou používány armádní nákladní automobily čínské výroby Dong Feng, dovezené až po vyhlášení zákazu obchodování. V Číně se také dál cvičí súdáňští piloti, kteří létají na čínských tryskových letadlech A5 Fantam, které bombardují Dárfúr. Čína se k obvinění BBC odmítla vyjádřit.

(www.jmz.ecn.cz, upraveno)

2 body

- 46 Které vojenské a politické opatření Rady bezpečnosti Čína porušila?

- A) retorzi
- B) okupaci
- C) blokádu
- D) embargo

VÝCHOZÍ TEXT K ÚLOZE 47

Konference jedné mezinárodní organizace skončila výstupem: „Těžbu ropy omezíme.“
(CERMAT)

2 body

47 O jakou mezinárodní organizaci se jedná?

- A) OSN
- B) OPEC
- C) UNICEF
- D) UNESCO

2 body

48 Které z následujících evropských integračních uskupení je nejmladší?

- A) Evropská unie
- B) Evropské společenství uhlí a oceli
- C) Evropské hospodářské společenství
- D) Evropské společenství pro atomovou energii

VÝCHOZÍ TEXT K ÚLOZE 49

Rada má 15 členů, z toho 5 stálých a 10 nestálých. Každý člen Rady má jeden hlas. Ke schválení rozhodnutí o procedurálních otázkách je zapotřebí alespoň devíti hlasů z patnácti. Pro rozhodnutí o zásadních otázkách je zapotřebí devíti hlasů včetně souhlasu všech pěti stálých členů. Jedná se o takzvané pravidlo „jednomyslnosti mocností“, často označované jako „právo veta“.

(www.mezinarodni.juristic.cz, upraveno)

2 body

49 Který důležitý mezinárodní orgán je popsán ve výchozím textu?

- A) Rada Evropy
- B) Rada Evropské unie
- C) Rada bezpečnosti Organizace spojených národů
- D) Rada guvernérů Mezinárodního měnového fondu

max. 2 body

50 Rozhodněte o každém z následujících tvrzení, zda je pravdivé (ANO), či nikoli (NE):

- | | A | N |
|--|--------------------------|--------------------------|
| 50.1 Funkční období země předsedající EU trvá 1 rok. | <input type="checkbox"/> | <input type="checkbox"/> |
| 50.2 V Radě EU zasedají prezidenti jednotlivých členských států. | <input type="checkbox"/> | <input type="checkbox"/> |
| 50.3 Poslanci Evropského parlamentu jsou voleni přímou volbou každých 5 let. | <input type="checkbox"/> | <input type="checkbox"/> |

ZKONTROLUJTE, ZDA JSTE DO ZÁZNAMOVÉHO ARCHU UVEDL/A VŠECHNY ODPOVĚDI.